

D-HUSENE PÅ GALGEBAKKEN, ALBERTLUND

FORSLAG TIL FREMTIDIGE TILGÆNGELIGHEDSBOLIGER OG UNGDOMSBOLIGER • JULI 2019

NOVA 5
ARKITEKTER

RENOVERING AF UNGDOMSBOLIGER OG POTENTIEL OMDANNELSE TIL TILGÆNGELIGHEDSBOLIGER I GALGEBAKKEN, ALBERTSLUND



	1 MODUL LEJLIGHED	16 stk. (16 moduler)
	2 MODUL LEJLIGHED	23 stk. (46 moduler)
	3 MODUL LEJLIGHED	4 stk. (12 moduler)

i alt: 43 LEJLIGHEDER (74 MODULER)

BAGGRUND

Galgebakken er beliggende i Albertslund Kommune mellem den gamle Herstedvester landsby og Vestskoven. Bebyggelsen blev opført som alment boligbyggeri i årene 1972-74, og er tegnet af arkitekterne Hanne Marcusen, Jens Peter Storgaard, Jørn Ørum-Nielsen og landskabsarkitekt Jørgen Vesterholdt.

Bebyggelsen rummer 644 lejemål, hvoraf 74 er de såkaldte D-huse, som i dag rummer en række 1-rumsboliger til udlejning som ungdomsboliger. Disse boliger er i dag plaget af alvorlige problemer ift. byggeteknik og indeklima, hvorfor en gennemgribende renovering er nødvendig. Dette er et idéoplæg til en fundamental renovering af D-husene, og indeholder skitseforslag til fortsat anvendelse som 1-rums ungdomsboliger, samt til nye, større tilgængelighedsboliger.

D-husene er spredt ud på mindre klynger i bebyggelsen, og kan inddeles i to typer: Enkeltrækker bestående af 4 huse pr. række (herefter benævnt TYPE D1), og dobbeltrækker med huse ryg mod ryg, bestående af 8 huse pr. række (herefter benævnt TYPE D2). De er oprindeligt opført med træskeletvægge, tunge gulve (præfab. betondæk) og en let tagkonstruktion i træ med tagpapdækning. Hver bolig er på ca. 31 m² med entré, et fælles stue-soverum, køkken samt bad og toilet fordelt i to rum.

RENOVERINGSTILGANG

I dette skitseforslag lægges op til en fundamental renovering, hvor kun bygningernes tunge betonfundamenter genanvendes, og der ovenpå udføres nye boligheder som præfabrikeret modulbyggeri. Dette træk begrundes med de eksisterende huses dårlige byggetekniske tilstand, samt et ønske om at kunne arbejde mere frit med de fremtidige boligers udformning. I forslaget arbejdes der eksempelvis med at skabe bedre dagslysforhold, integreret ventilation og bedre badeværelsesforhold, samt mulighed for at udføre en række større tilgængelighedsboliger.

FORSLAG TIL TYPER

De eksisterende boliger af type D2 lider under dårlige dagslysforhold, og er meget mørke inderst ved køkken og badeværelseskerne. I skitseforslaget er der arbejdet med ovenlysvinduer længere inde på tagkonstruktionen, for at trække naturligt lys længere ind i rummet. Hældningen på ovenlyset refererer til udformningen på Galgebakkens rækkehuse, B- og C-husene.

De nye boligmoduler følger de eksisterende fundamenters vægunderstøtninger. Det betyder, at der kan kombineres mellem 1, 2 og 3 moduler for at få en større variation og blanding i de mindre klynger af D-huse.

FORSLAG TIL TILGÆNGELIGHEDSBOLIGER

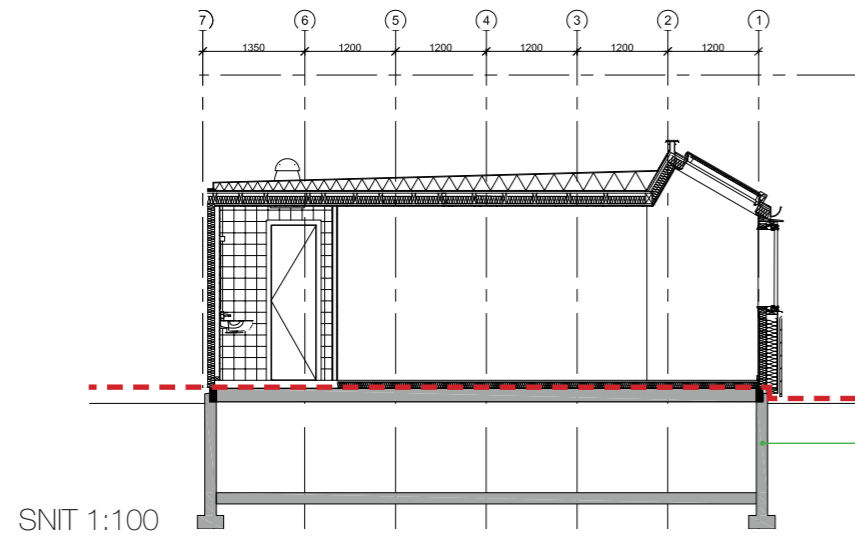
Vi har valgt at foreslå renoveringen som anledning til at konvertere et antal af ungdomsboligerne til tilgængelighedsboliger, da det er en boligtype, som ikke findes i Galgebakken i dag, og med fordel kan introduceres. Muligheden for tilgængelighedsboliger i bebyggelsen er diskuteret med Helhedsplanudvalget for det overordnede renoveringsprojekt af Galgebakken, og det vurderes, at behovet eksisterer.

Den største udfordring ligger umiddelbart i at etablere niveaufri adgang. Der er udarbejdet en vejledende landskabsplan, som primært har til formål at undersøge pladsforhold omkring etablering af ramper. Undersøgelserne viser, at det pladmæssigt er muligt at etablere niveaufri adgang vha. ramper.

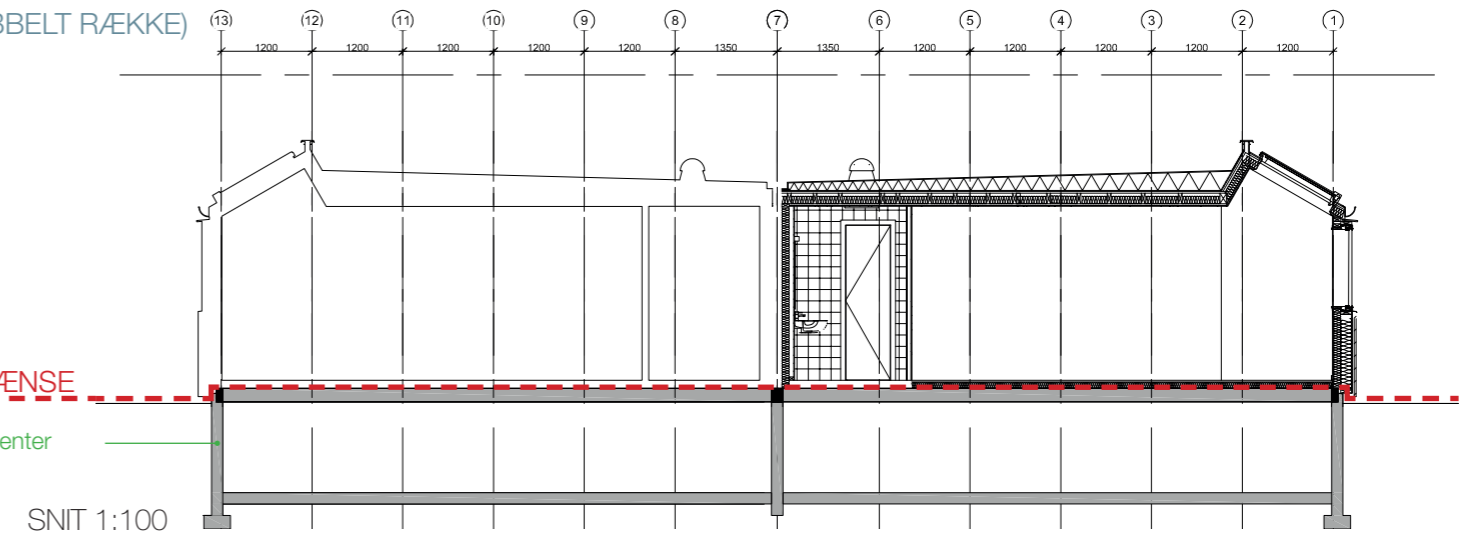
EKSISTERENDE FORHOLD

SNIT OG FUNDAMENTSPLAN 1:100

(ENKELT RÆKKE)



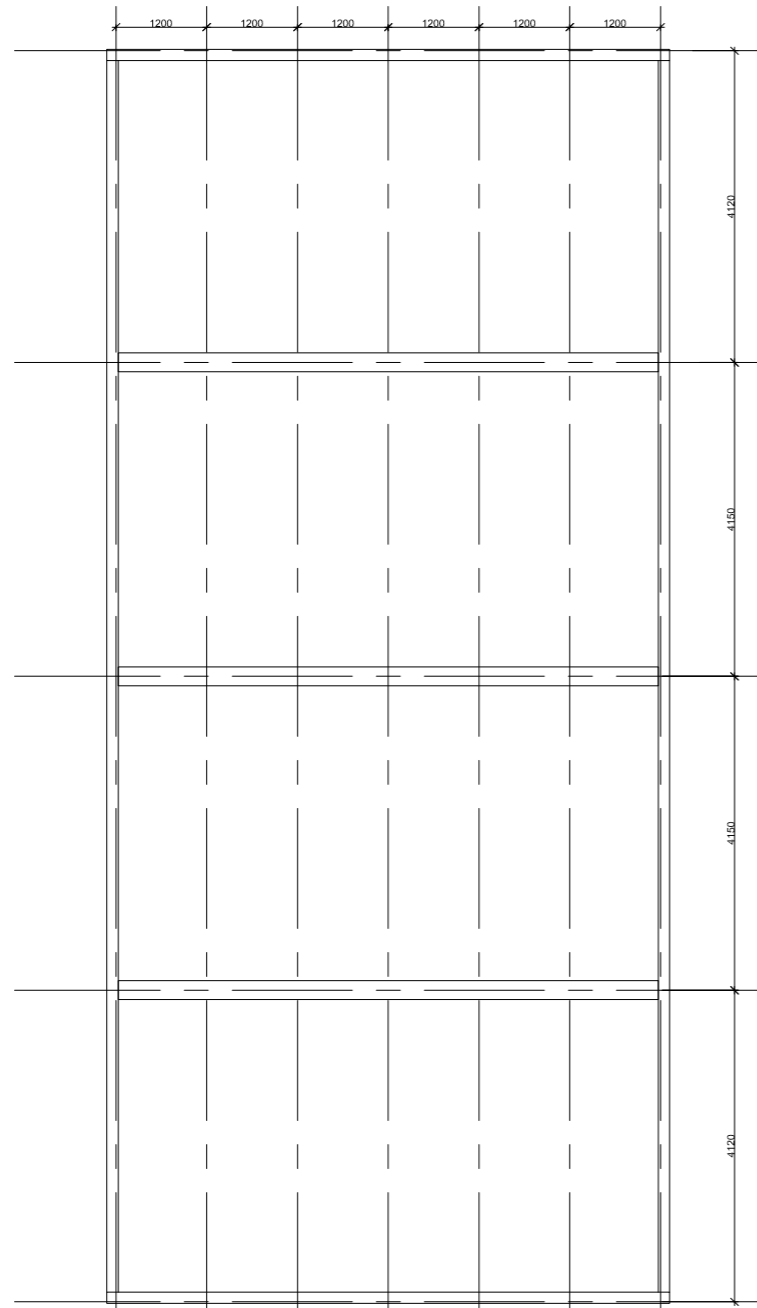
TYPE B (DOBBELT RÆKKE)



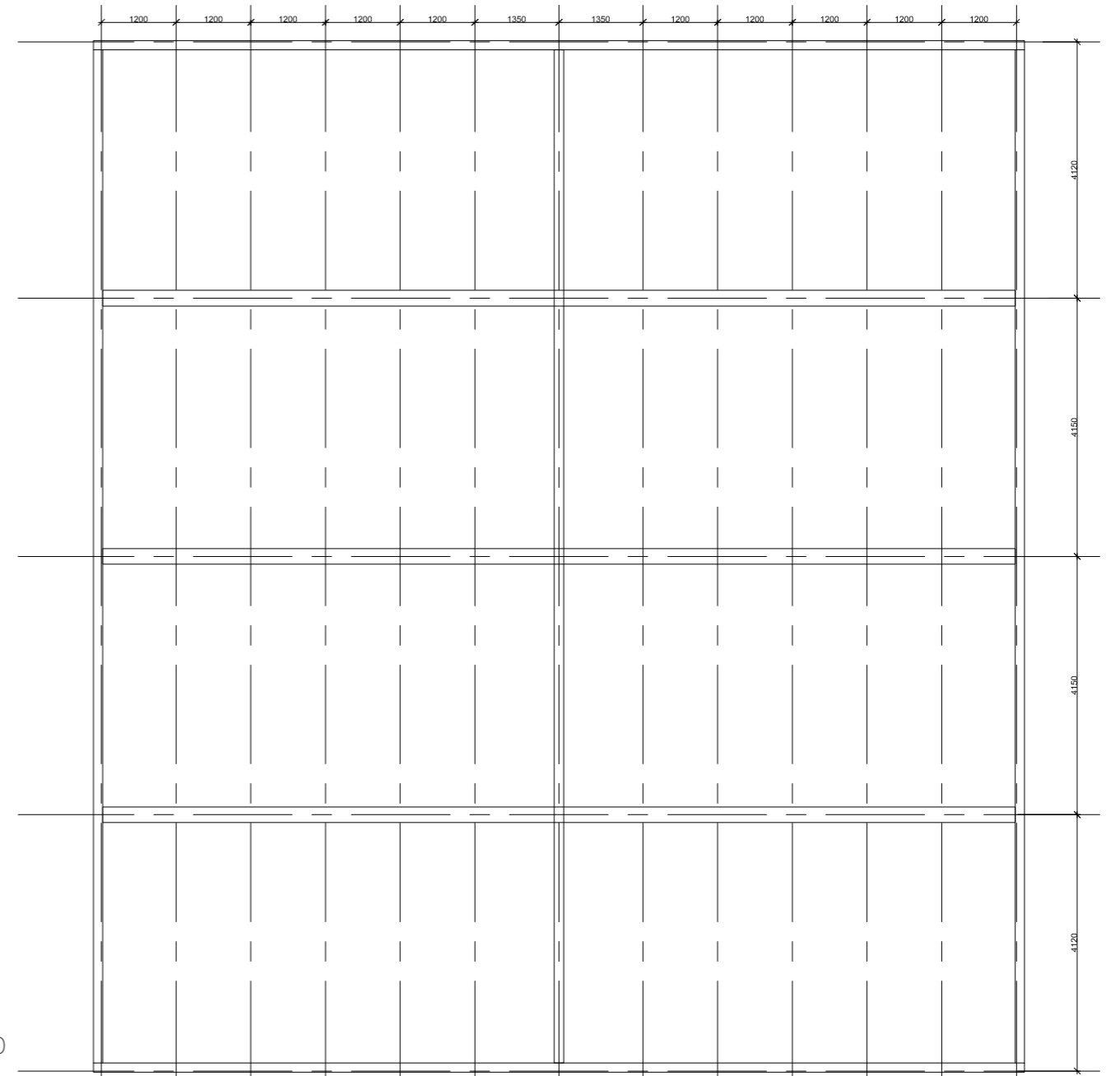
NEDRIVNINGSGRÆNSE

Eksisterende fundamenter
genanvendes

FUNDAMENTSPLAN 1:100



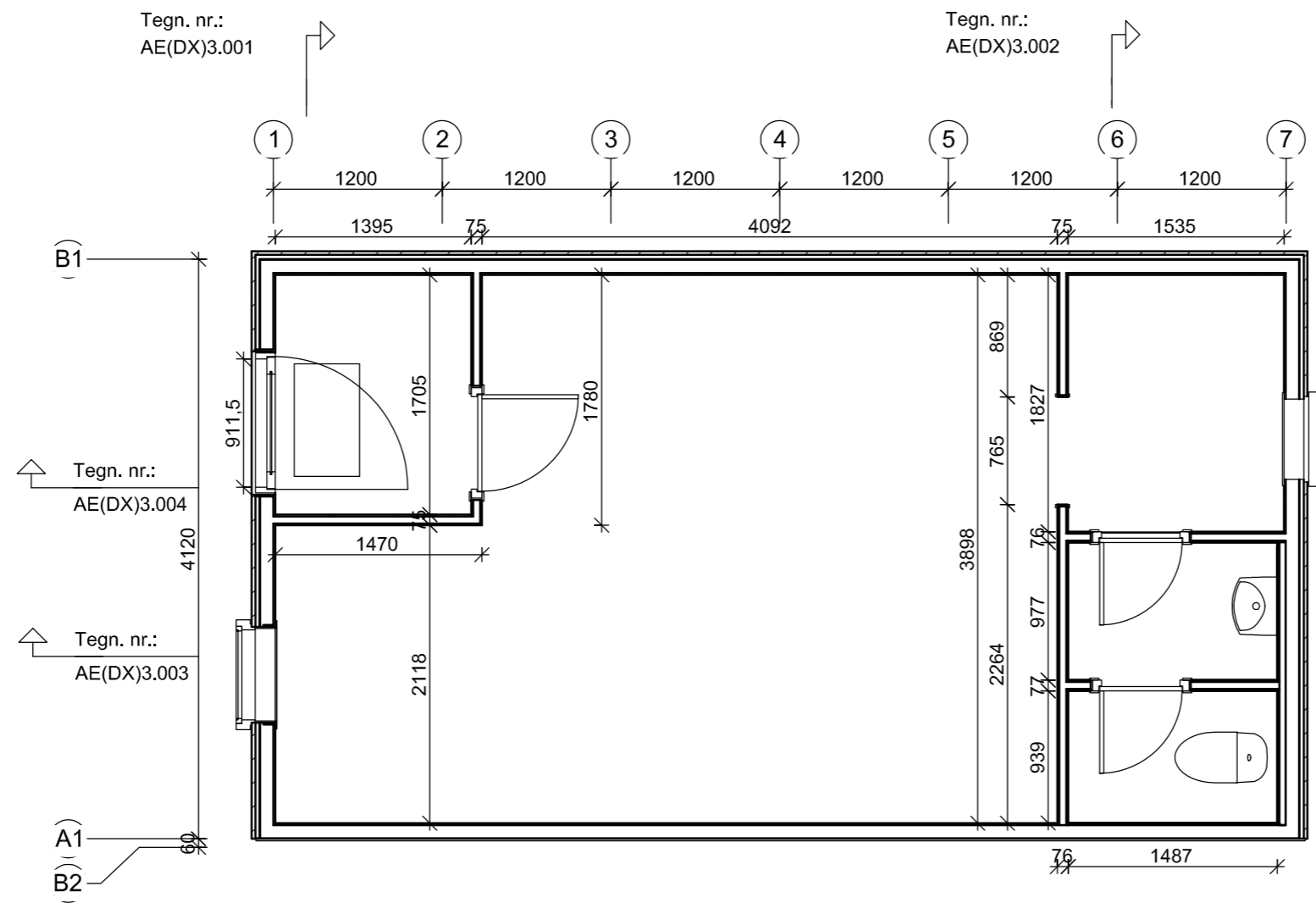
FUNDAMENTSPLAN 1:100



EKSISTERENDE FORHOLD, ENKELT RÆKKE

UNGDOMSBOLIGER

PLAN 1:50



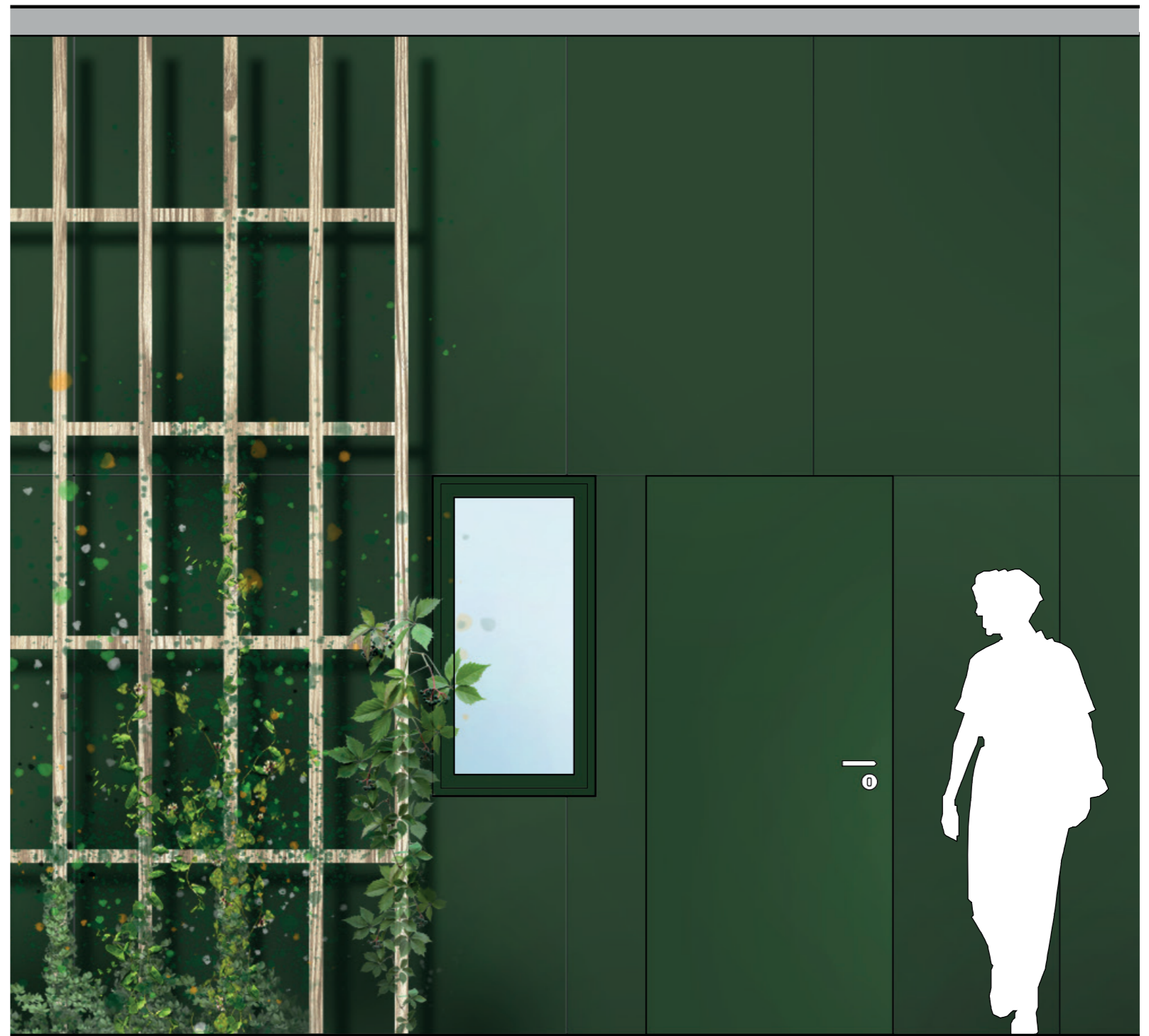
SKITSEFORSLAG (ENKELT RÆKKE)

AXONOMETRI



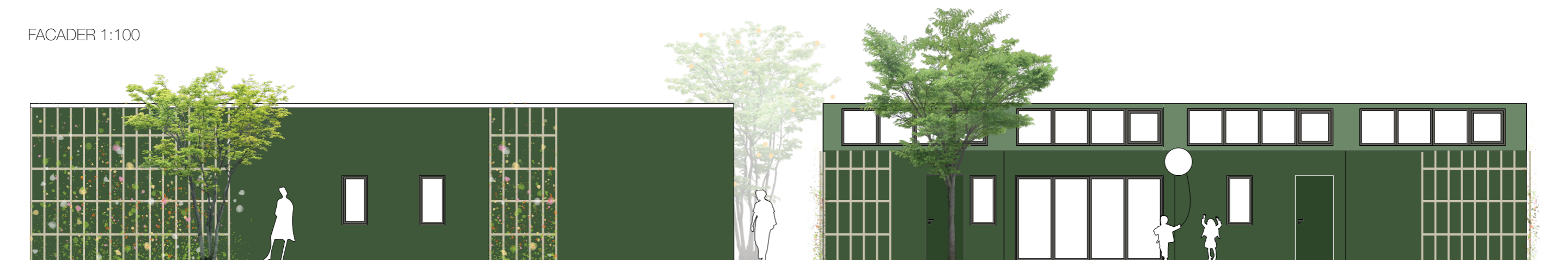
SKITSEFORSLAG

FACADER



FACADEUDSNIT 1:20

FACADER 1:100

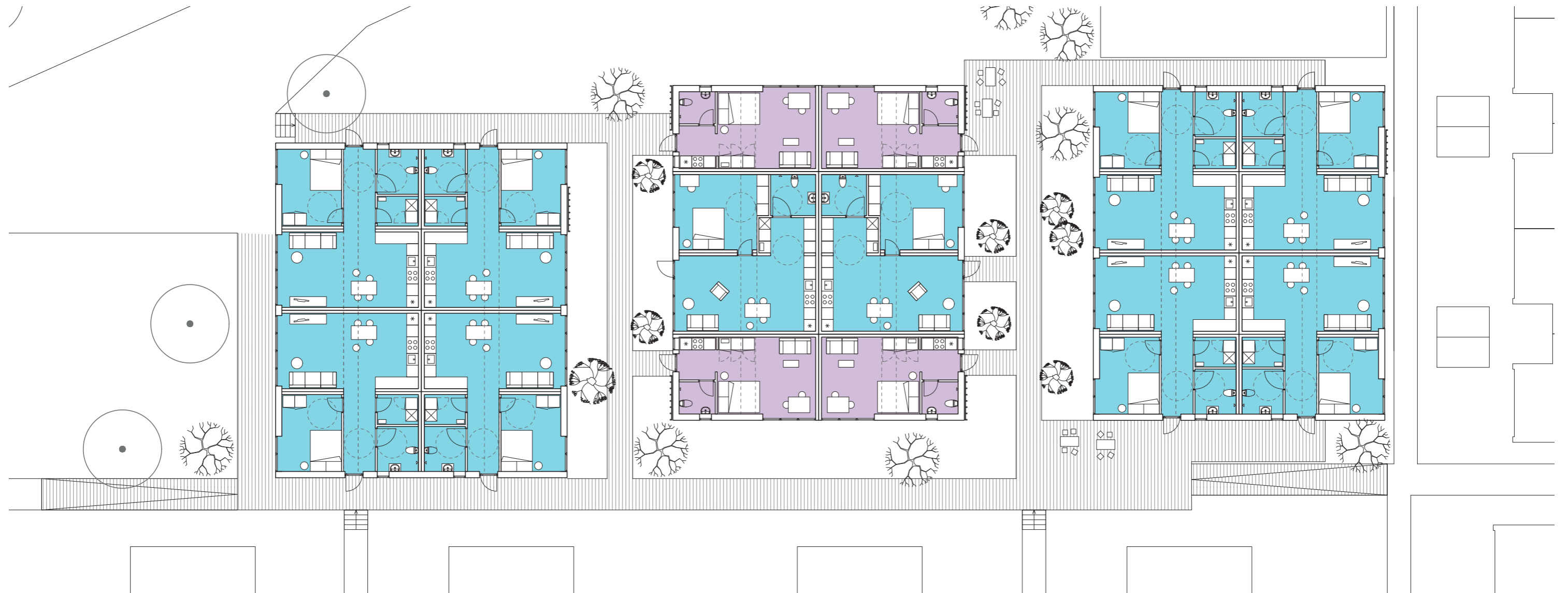


SITUATIONSPLAN

PLAN 1:200



1 MODUL LEJLIGHED

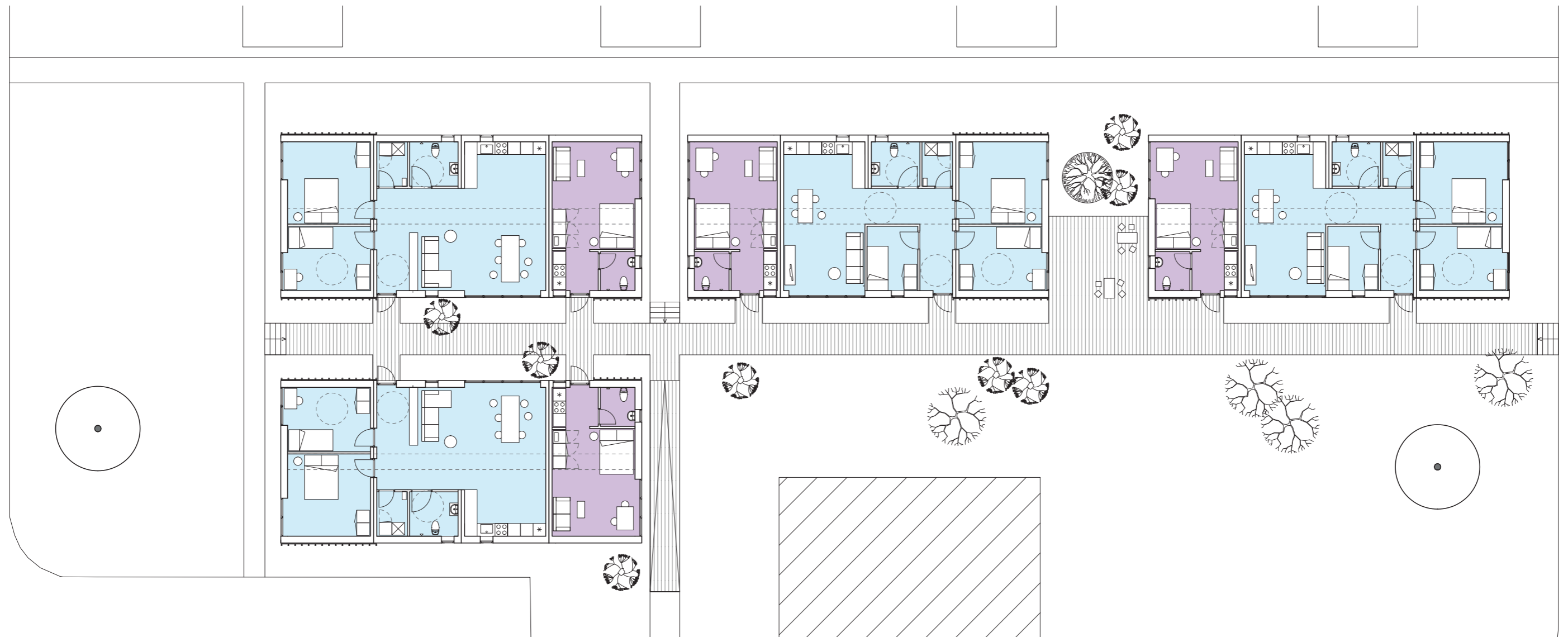
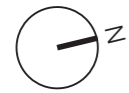
2 MODUL LEJLIGHED



SITUATIONSPLAN

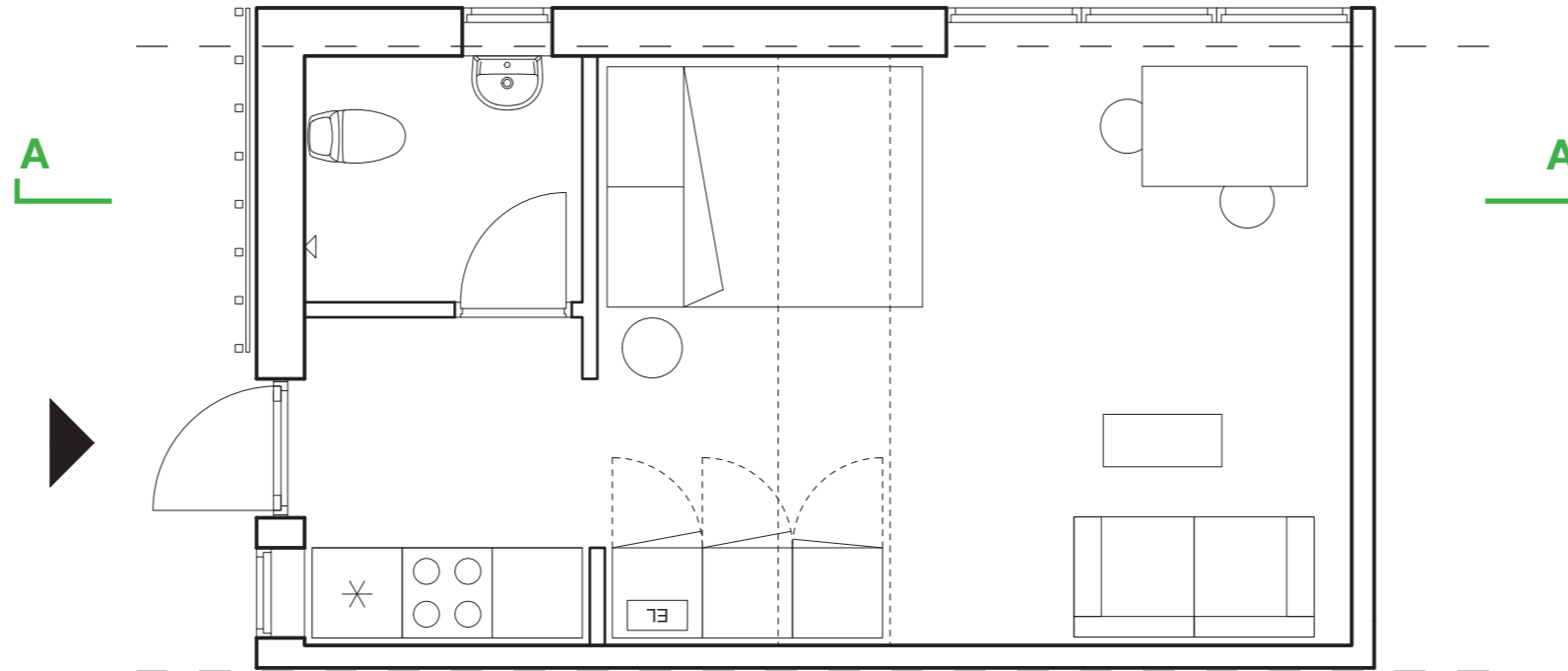
PLAN 1:200

-  1 MODUL LEJLIGHED
-  3 MODUL LEJLIGHED

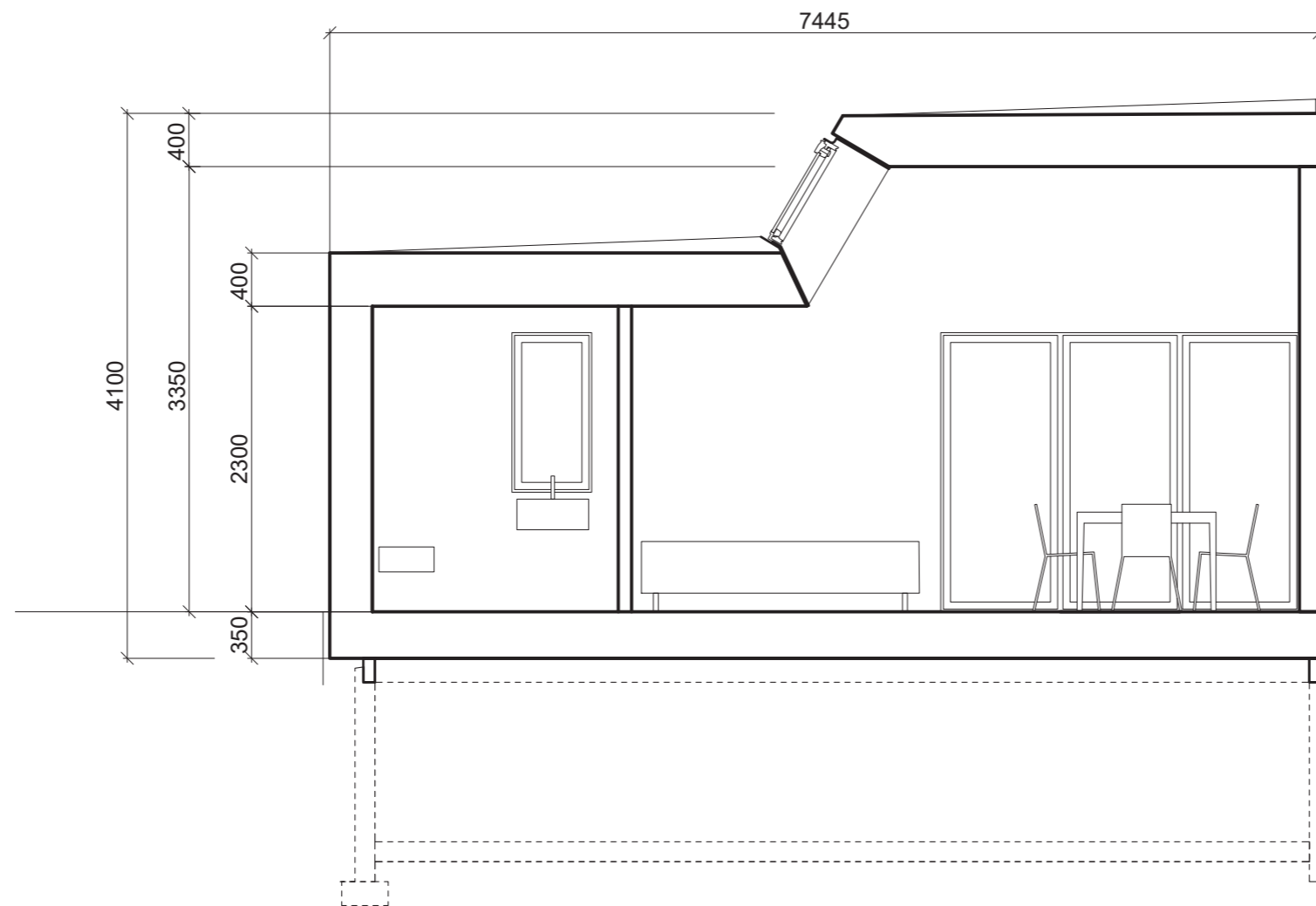


SKITSEFORSLAG - 1 MODUL LEJLIGHED

UNGDOMSBOLIG
PLAN OG SNIT 1:50



PLAN 1:50

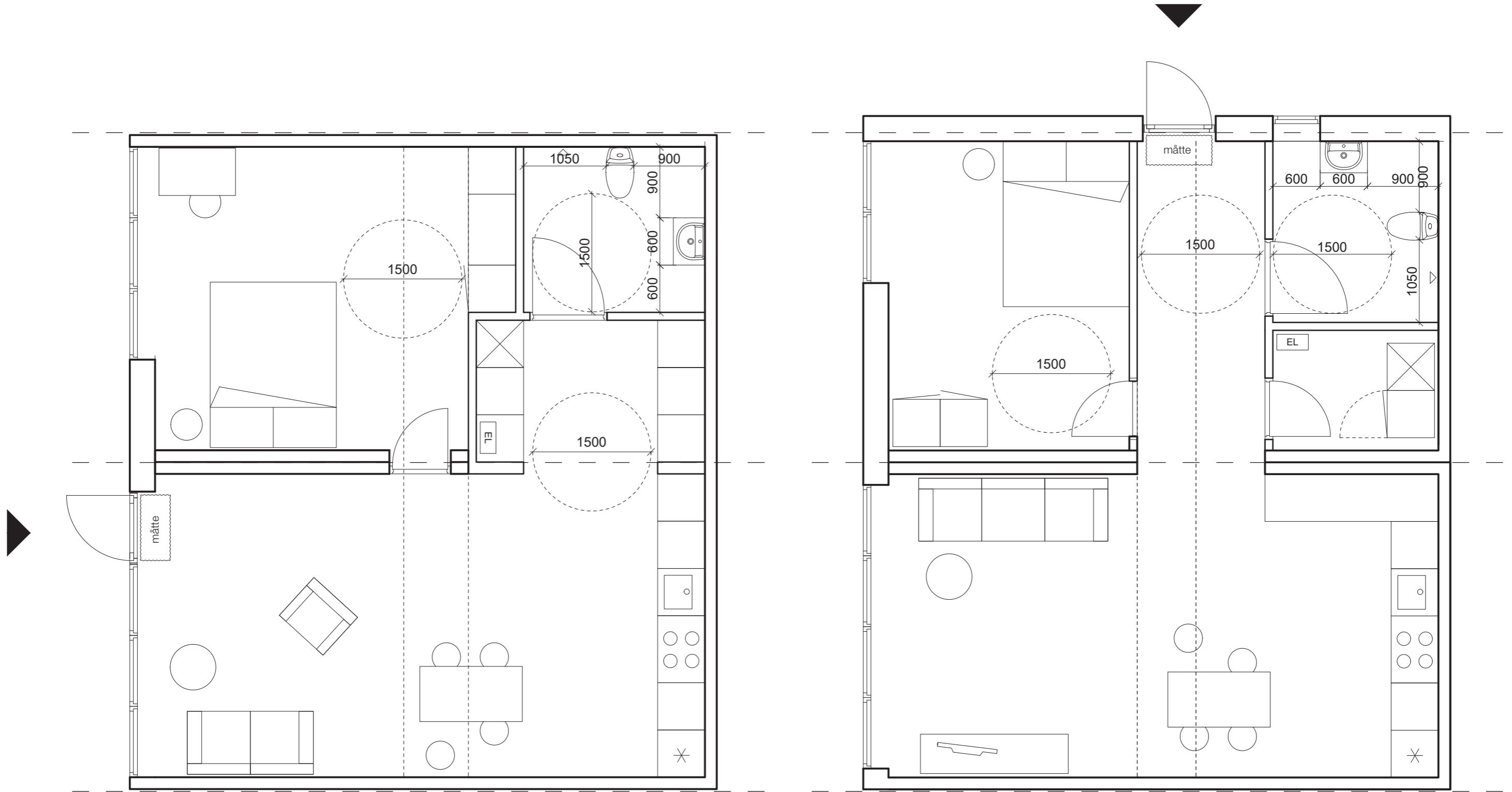


SNIT A-A 1:50

SKITSEFORSLAG - 2 MODUL LEJLIGHED

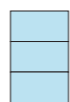
TILGÆNGELIGHEDSBOLIG

PLANER 1:50

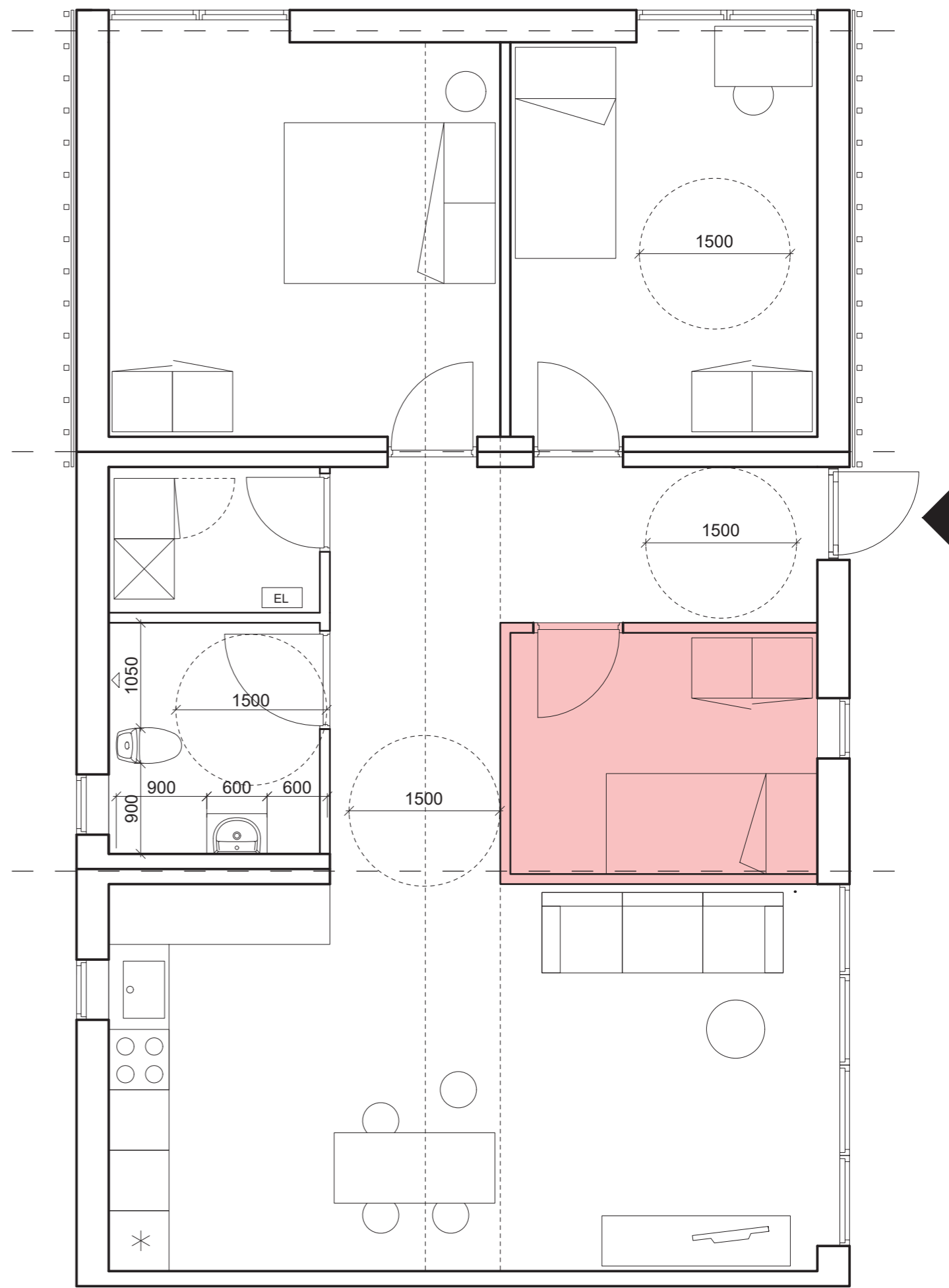
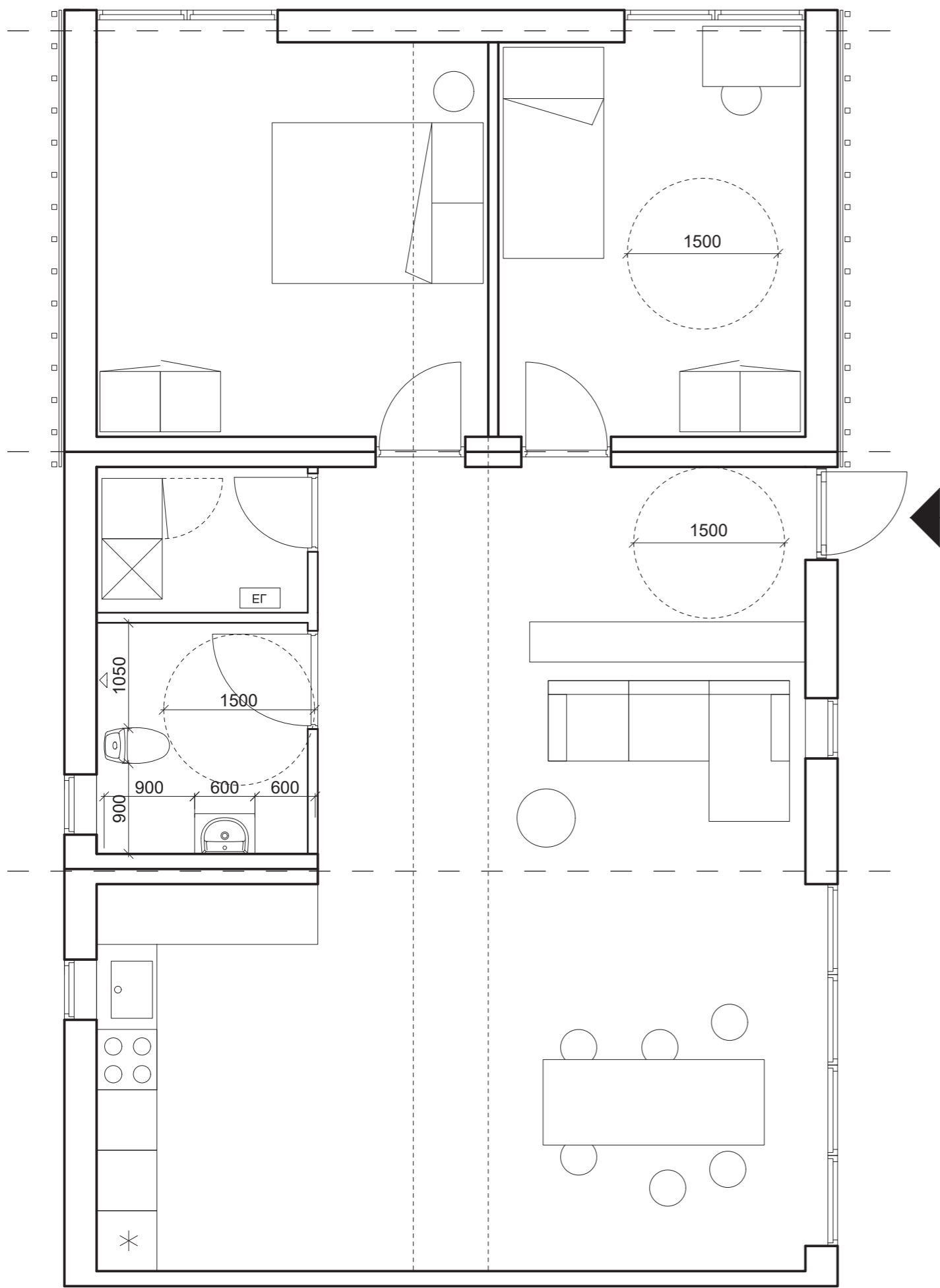


SKITSEFORSLAG - 3 MODUL LEJLIGHED

TILGÆNDELIGHEDSBOLIG - PLAN 1:50

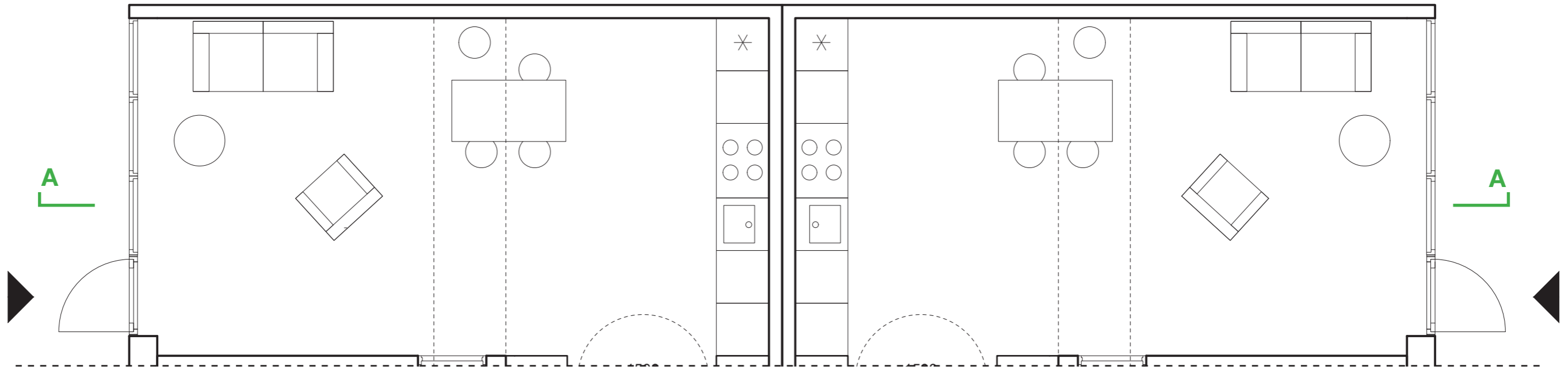
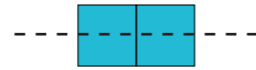


variation med et ekstra værelse ()

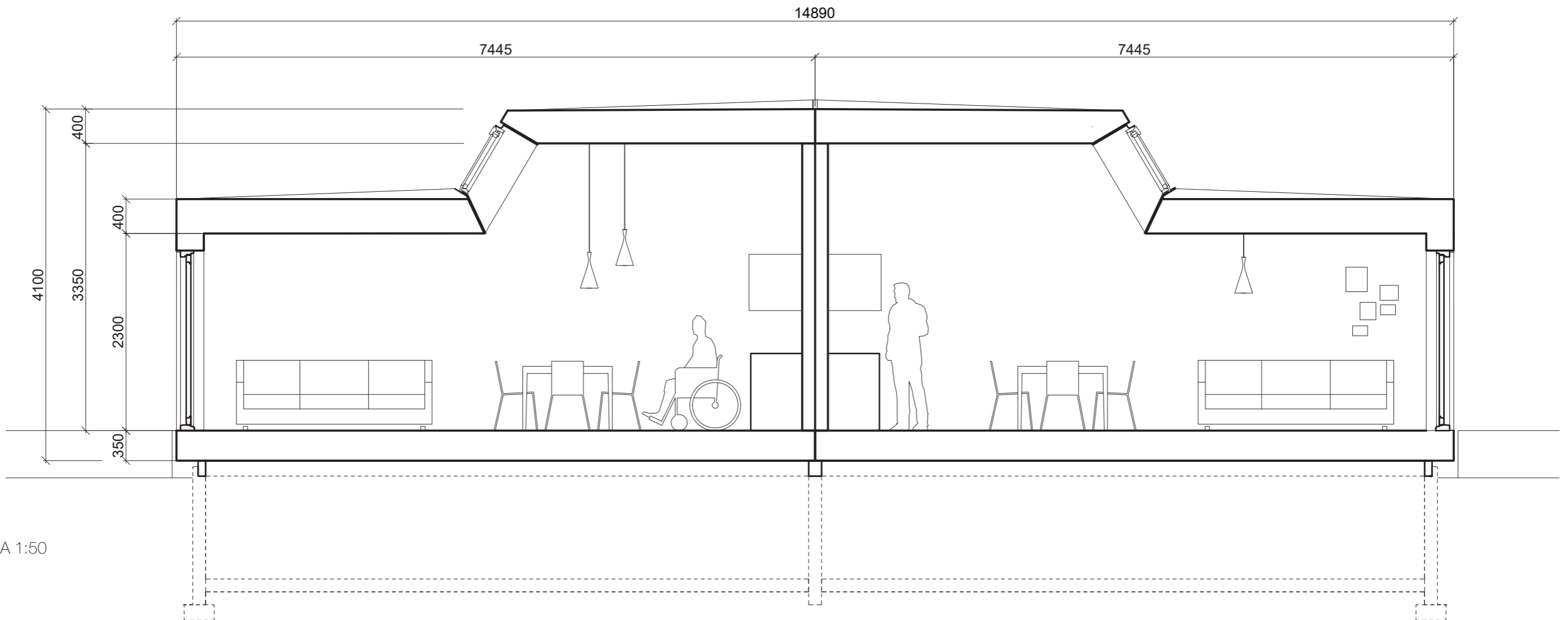


SKITSEFORSLAG - 2 MODUL LEJLIGHED

TILGÆNGELIGHEDSBOLIG
PLAN OG SNIT 1:50



PLAN 1:50



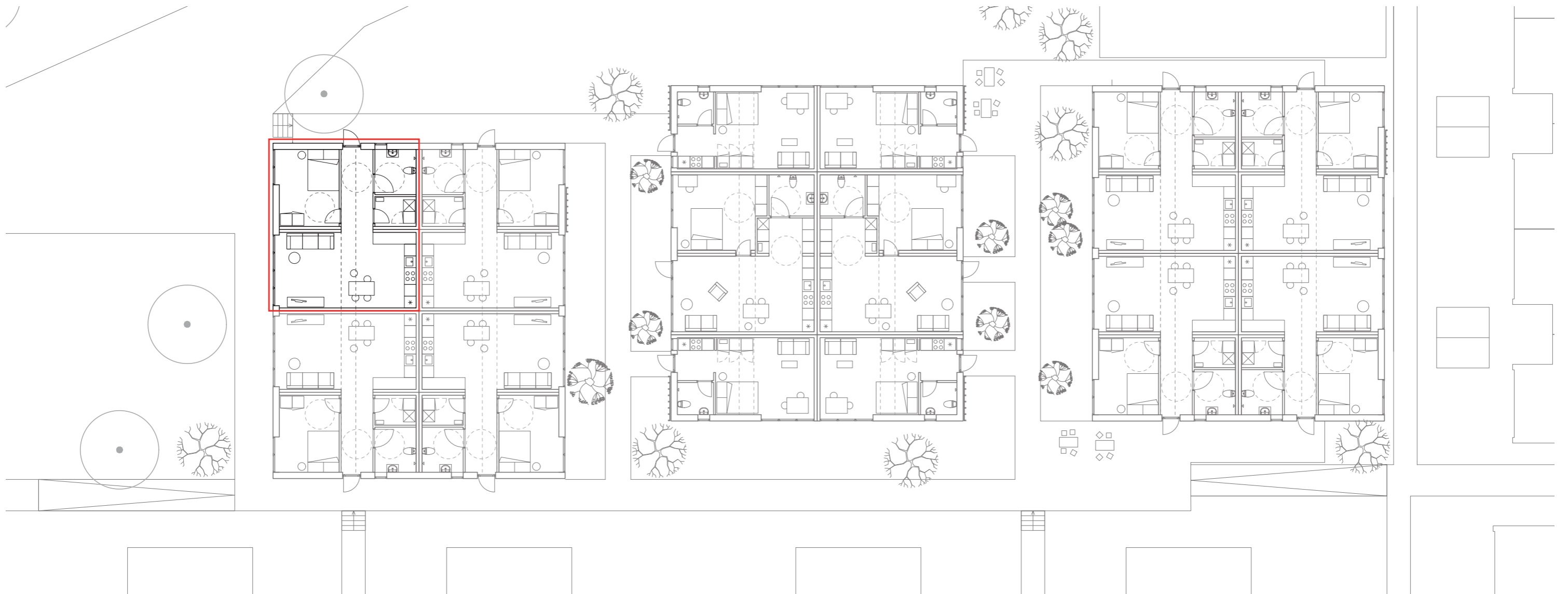
SNIT A-A 1:50

PRØVEBOLIG

PLAN 1:200



PRØVEBOLIG



NOVA 5
ARKITEKTER