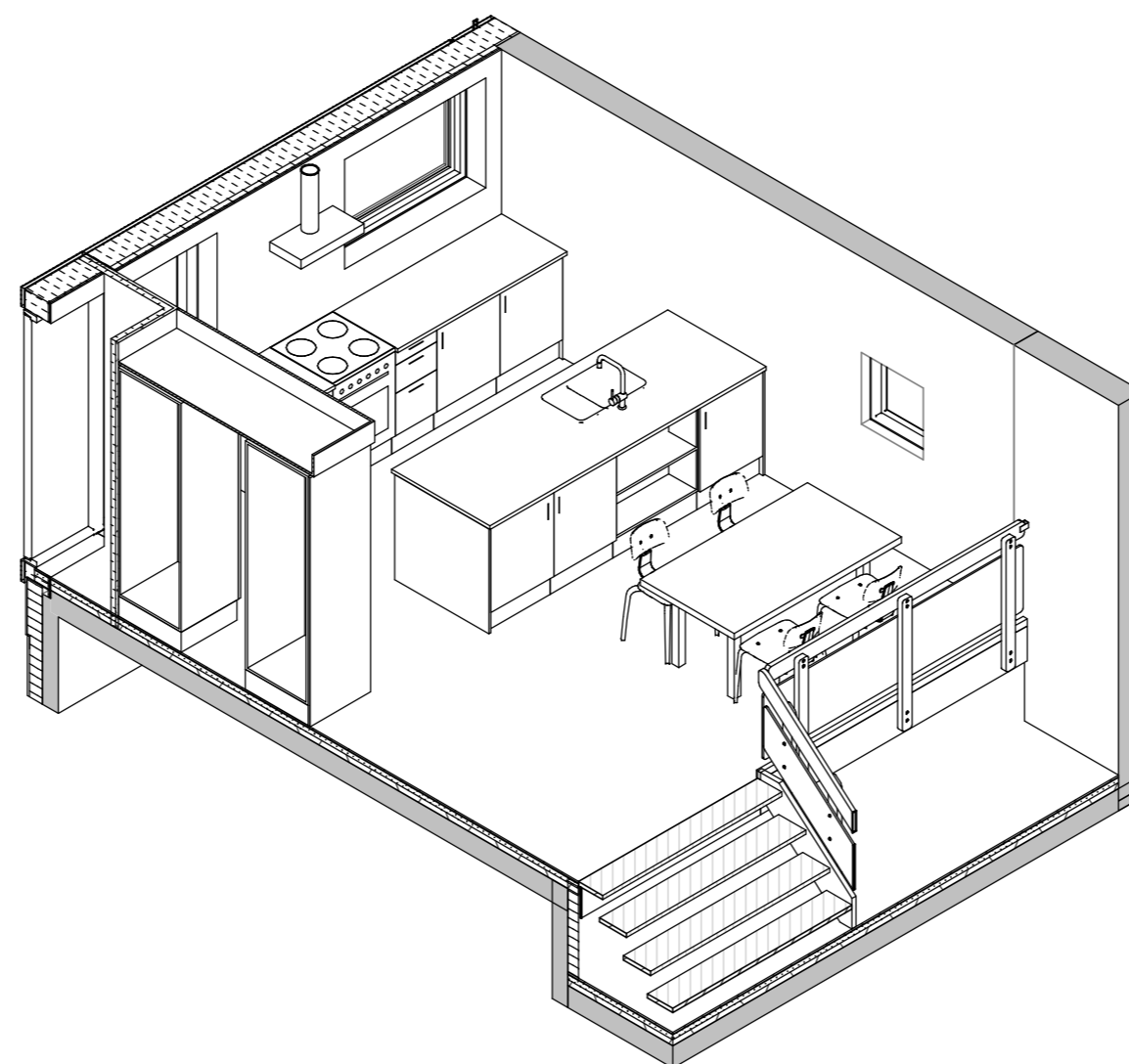
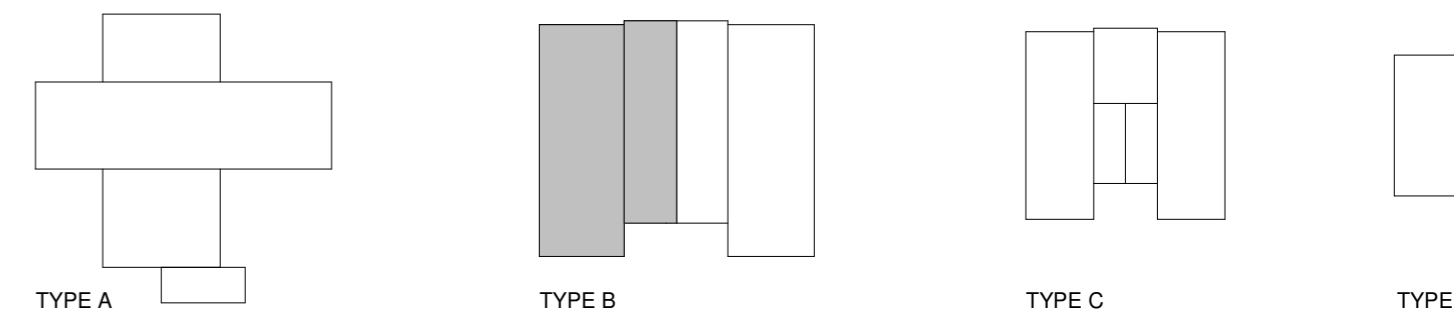


Byg B - Opstalt Køkken/Ophold - Plan



Byg B - Opstalt Køkken/Ophold 1 - Isometri



CCS kodning	
CCS Kode	Beskrivelse
[L]RB05	Køkken type B - Standard

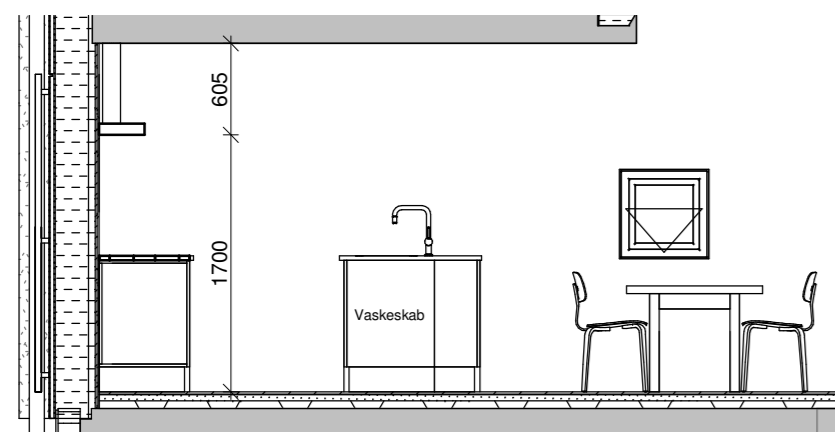
**NOTE:**  
 Køleskab, komfur og opvaskemaskine er bygherreleverance, men der skal forberedes hertil med installationer.  
 Køkken findes også spejlvendt.

**Køkkenelementtype 1**  
**Materialer og produkter**

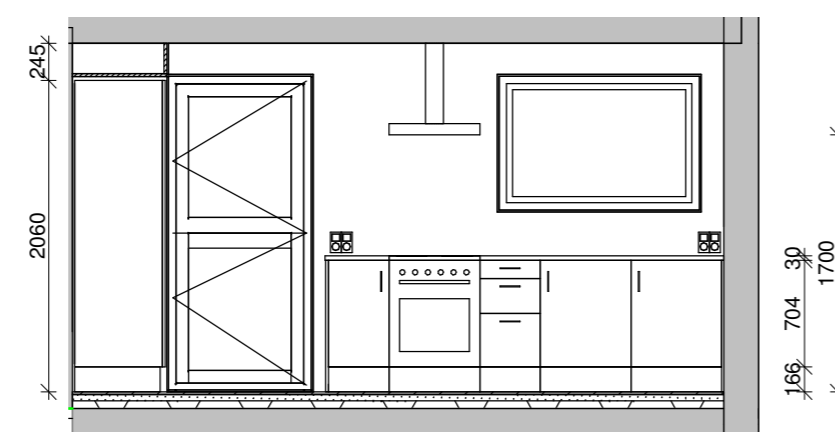
Korpus: 19 mm spånplade belagt med melamin, grå og 5 mm bøgetræsliste på forkanter.  
 Bagbeklædning: 12 mm spånplade belagt med melamin  
 Fronter: 20 mm MDF-plade beklædt med plastlaminat på 2 sider, hvid eller mørk grøn, massive bøgetræskanter.  
 Skuffer: 12 mm bund af træfiberplade  
 Bordplade: 30 mm laminatplade med forkanter af massiv bøg, overfineret.  
 Sokkel: 16 mm krydsfiner, indfarvet i samme farve som køkken. Montering med sokkelben og delvist aftagelige fronter.  
 Vægttilslutning: 1 talsliste, massiv bøg.  
 Tilsætninger: 16 mm indfarvet mdf-melamin, farve: som køkken i øvrigt.  
 Greb: Skålgreb Ø50 mm slebet rustfri stål, indfræst.  
 Beslag mm: Massive titaniumbehandlede messinghængsler, 270° åbningsvinkel, levetid min 50 år.  
 Skuffeskinnesystem med fuldt udtræk og softluk godkendt til 40 kg belastning.  
 Vask: Børstet stål, nedfældes i bordplade, ca. mål: 595x510, ca. kummemål: 520x380x180, hul til armatur i bagkant.  
 Fugemasse: Silikonebaseret hvid elastisk fugemasse med fungicider.

Der skal tages hensyn til kompatibilitet med bygherreleverancer, koordineres med byggeleder i udførelsesfasen.  
 Skabelementer skal fra fabrik være forsynet med kombinationshuller med 3,2 cm afstand for individuel placering af hylder og inventardele.  
 Skabelementer monteres iht. tegningsmateriale og leverandørens standarder. Lod- og vandret tolerance  $\pm 1$  mm/2 m.  
 Tilsætningsstykker, inkl. lodret skørt mellem skabelementer og tilstødende vægge monteres med skjult befæstigelse.  
 Mellem vægge og elementer/tilsætninger fuges ved alle synlige sammenbygninger. Fastgørelsesmetode af aftagelige dele; sokler, skørter, inspektionslemme o. lign. skal fremgå af leverandørens produktionstegninger eller efter aftale med bygherres tilsyn.

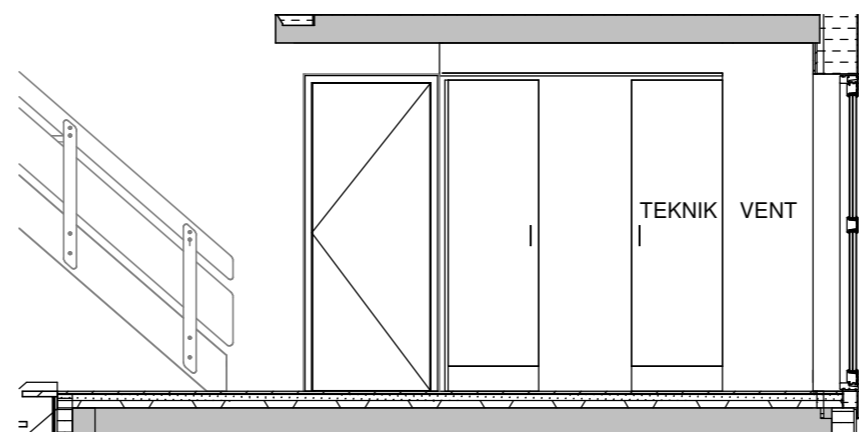
Stikkontakt



Opstalt A



Opstalt B



Opstalt C

23.04.2021 MG HVH

REV DATO TEGN KS SAG Galgebakken MÅL 1 : 50

**GALGEBAKKEN**  
**HOVEDPROJEKT**

BYGGEPLADS Galgebakken Matrikel 7m og 8cc Hedstvedvester  
 BYGHERRE BO-VEST Stationsparken 37 2600 Glostrup

■ ARKITEKT NOVA5 arkitekter Æbeløgade 4, 2. sal DK-2100 København Ø T +45 33 93 08 80  
 □ INGENIØR-KON Jørgen Nielsen Rådg. Ing. Snaregade 12, 2. sal DK-1205 København K T +45 33 11 88 50  
 □ INGENIØR-INST Orbicon Linnés Allé 2 DK-2630 Taastrup T +45 44 85 86 87  
 □ LANDSKAB Marianne Levinsen Landskab Wildersgade 51, 2. sal DK-1408 København K T +45 33 32 16 06  
 □ MILJØ Eggersen Miljø & Sikkerhed Cedervej 10, Fensmark DK-4684 Holmegaard T +45 55 54 10 14

BOLIGTYPE B  
 RUMTEGNING - KØKKEN - STANDARD

**NOVA5**  
 ARKITEKTER

K01\_LBX\_H4\_T99\_N02