

Temagruppe om badeværelserne - 3. møde

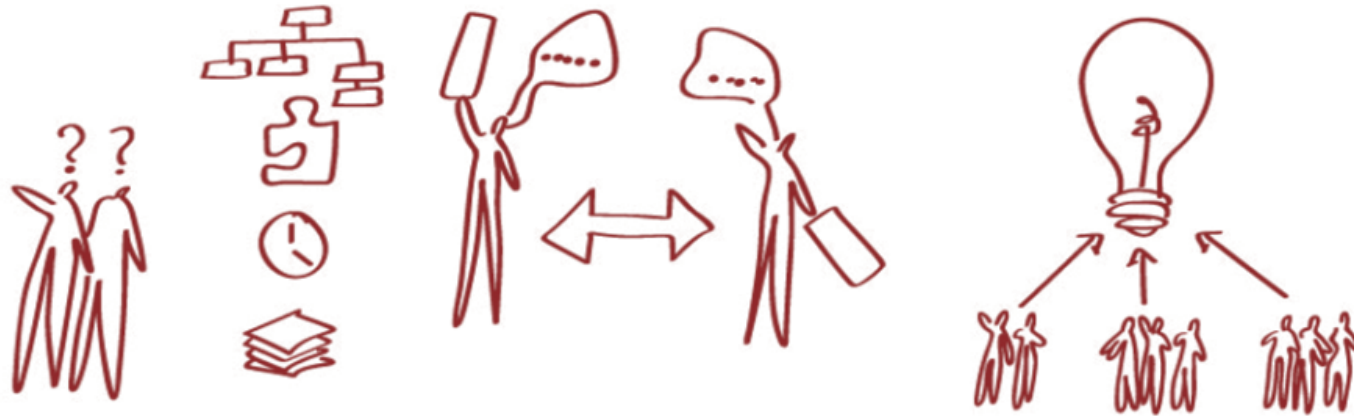
9. april 2014



N5VA

Temagruppe om badeværelserne - 3. møde

9. april 2014



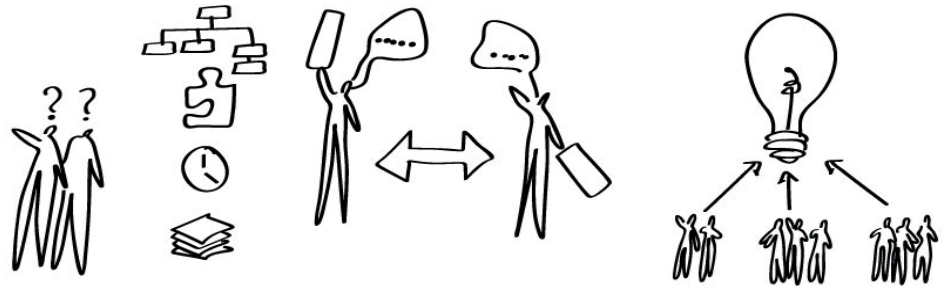
Dagsorden

9. april 2014

- Kl. 19.30 Velkommen og formålet med mødet
- Kl. 19.40 Kort opfølgning på sidste møde
- Kl. 19.50 Præsentation af skitser, materialer mv.
- Kl. 20.35 Arbejdspause: 10 min. kig på materialeprøver + 5 min pause
- Kl. 20.50 3D skitser præsenteres
- Kl. 20.50 Konkretisering - hvad skal undersøges nærmere ?
- Kl. 21.20 Opsamling og den videre proces – modeller, evaluering og beboermøde

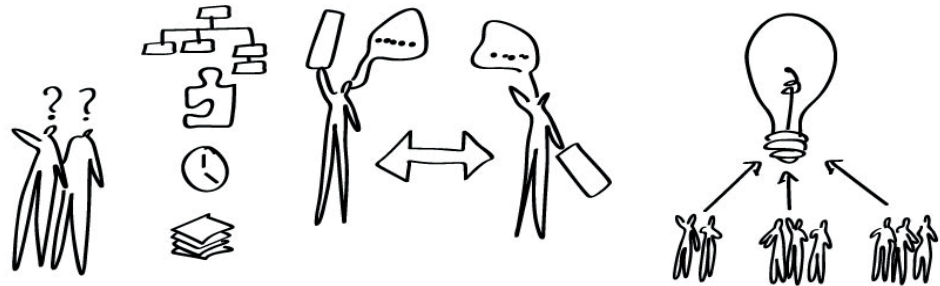
Formålet med mødet

- Yderligere konkretisering
- In puts til hvad der skal bygges og testes vha. 1:1 modeller/mock-ups



Opsamling på sidste møde

- Funktion og udseende
- Indretning
- Kvalitet, slid, rengøring og vedligehold
- Tilvalgsmuligheder
- De midlertidige løsninger



Præsentation af skitser

Overflader - fliser

Overordnede farveskalaer (eksempel: badeværelse i D huse)



Den lyse



Den gråbrune



Den mørke



Den farvede

- Mulighed for at kombinere på tværs af 'farvegrupper'

Overflader - fliser

Forslag til standard overfladeløsninger (eksempel: badeværelse i D huse)



væg: 15x30 hvid
gulv: 15x15 mørk



væg: 15x15 hvid
gulv: 15x15 mørk



væg: 15x15 lysegrå
gulv: 15x15 gråbrun



væg: 15x15 hvid
gulv: 15x15 blågrå

Opbevaringsplads

Forslag til skabe - medicinskab vs. overskab (eksempel: badeværelse i D huse)



'Medicinskab' over toilet - dybde 20 mm



Overskab over spejl. Dybde 350 mm
højde 1,90 m over gulv
evt. integreret belysning over spejl

A-huse: Spejl over vask

Forslag til spejl over vask: vindue/'medicinskab'/spejl



Medicinskab med spejlkædte låger monteres udenpå vinduet. Lågerne er hængslet med 270 graders åbningsvinkel, og låses i hverdagen i åben position.

**Gennemgang af samtlige badeværelsestyper i 3D-model
følger i mødets 2. halvdel.**

Glasvægge i bruseniche

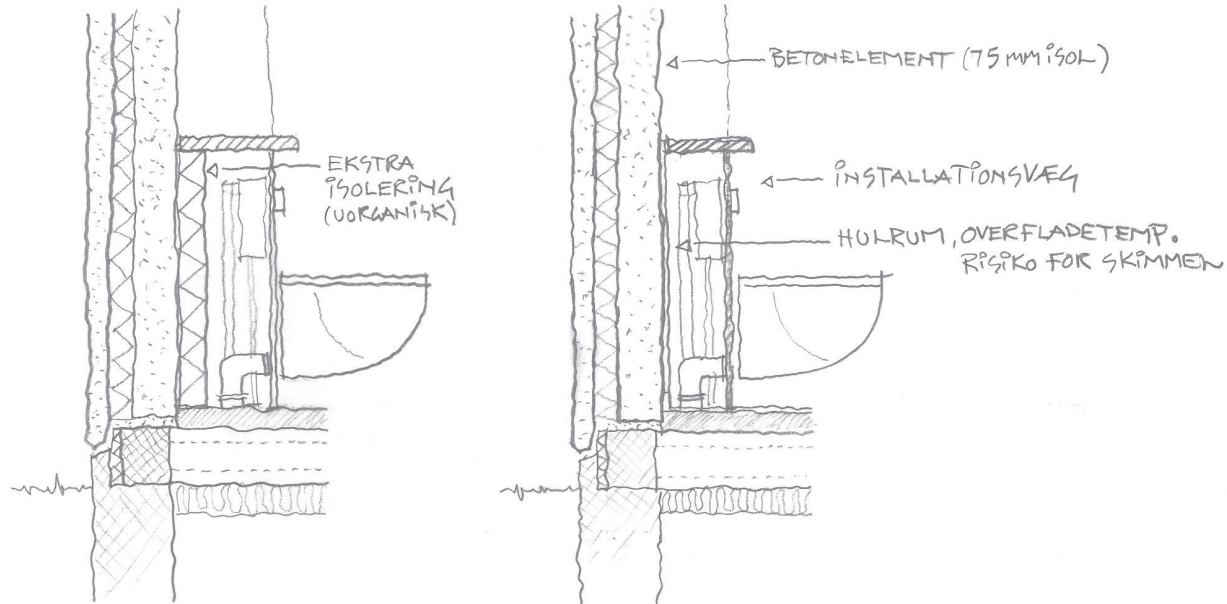
Eksempler på brusenicher med roterbare glasvægge



Installationsvæg

Hængetoilet på installationsvæg

Installationsvæg med hængetoilet ses ikke indeholdt i økonomien. Løsningen er dyrere end en traditionel gulvmodel. Egenfinansieret individuelt beboertilvalg? **Pris: 12000-15000 kr. inkl. moms**



Armaturer

Damixa - Rowan

- 1 grebs
- Let udskiftelig Kartuche med indstilleligt flow
- God holdbarhed
- Rengøringsvenlig



Armaturer

Grohe - Concetto med Ecojoy

- 1 grebs
- Let udskiftelig Kartuche med indstilleligt flow
- God holdbarhed
- Rengøringsvenlig



Armaturer

Gustavsberg - Nautic

- 1 grebs
- Let udskiftelig Kartuche i håndvaskbatteri med indstilleligt flow og fjederbegrænsning
- Brusearmatur med keramiske pakninger
- God holdbarhed
- Rengøringsvenlig



Lysarmaturer - spejl

Solar - Prelude spejlarmatur

- Armaturhus i aluminium
- Armaturskærm i akryl
- Indbygget stikkontakt
- Findes i hvid eller børstet stål
- God holdbarhed
- Rengøringsvenlig



Lysarmaturer - spejl

Thorn - Kleeman

- Armaturhus i aluminium
- Opal akrylskærm
- Indbygget stikkontakt
- Findes kun i hvid
- God holdbarhed
- Rengøringsvenlig



Lysarmaturer - spejl

Glamox - A40

- Armaturhus i stål
- Afskærmning i akryl
- Findes i hvid eller crom
- Indbygget stikkontakt
- God holdbarhed
- Rengøringsvenlig



Lysarmaturer - loft

Luminex - Proxima

- LED armatur med indirekte lys
- IP 65 godkendt (kan sidde i bruseniche)
- Armaturhus i polycarbonat
- God holdbarhed
- Rengøringsvenlig



Lysarmaturer - loft

Luminex - Fluke 75

- LED downlight i hvid
- Armaturhus i aluminium med opal afdækning
- Vandtæt front
- God holdbarhed
- Rengøringsvenlig



Lysarmaturer - loft

Luminex - LIDO 235

- LED påbygningsdownlight
- Armaturhus i aluminium
- Findes kun i hvid
- Kan fås med farvetemperaturer fra 2700 til 4000K
- God holdbarhed
- Rengøringsvenlig



Pause

- 10 min. kig på materialeprøver
- 5 min. pause

Introduktion til 2. halvdel

Fokus på:

- Indretning/3D skitser
- Overflader, materialeprøver
- Hvad vil vi gerne have yderligere belyst ?

Opsamling og det videre forløb

Hvor samler fokus sig?

- Hvad går rådgiverteamet videre med ?
- Den videre proces og dagsorden for næste møde

Den videre proces

ALLE TEMAGRUPPER + HU	DE 4 TEMAGRUPPER – SIDELØBENDE HVER FOR SIG				ALLE TEMAGRUPPER + HU
KICK OFF	MØDE 1 - IDÉ	MØDE 2 - BEARBEJDNING	MØDE 3 - MOCK-UP FORSLAG	MØDE 4 - MOCK-UP EVALUERING	MØDE 5 - MOCK-UP GODKENDELSE

- Beskrivelse af opgaven, udbud og opførelse
- Evaluering af prøvefelterne
- Fællesmøde og temagruppernes rolle
- Udbud af prøvehusene



Galgebakken, VA afd. 9 Tids- og procesplan for 2014/2015

Signaturforklaring: Totalrådgiver  Entreprenør  Eksterngranskning  Myndighed 

Renovering af Galgebakken	FEB '14	MAR '14	APR '14	MAJ '14	JUN '14	JUL '14	AUG '14	SEP '14	OKT '14	NOV '14	DEC '14	JAN '15	FEB '15	MAR '15	APR '15	MAJ '15	JUN '15
ARBEJDE I TEMAGRUPPER																	
Møder i facadegruppen	●	●	●									●					
Møder i badeværelsesgruppen	●	●	●									●					
Møder i installationsgruppen	●	●	●									●					
Møder i udearealgruppen		●	●	●	●	○	○					●					
Mock up/prøvefelt evaluering med temagrupper																	
Temagruppernes overlevering til HPU																	
Totalrådgivers arbejde med temagruppernes emner																	
Helhedsplanudvalgs møder	●	●	●	●	●	●	●	●	●	●	●	●	●	●	●	●	●
Studietur med beboere		○	○														
MYNDIGHEDER																	
Dialog med AK vedr. isoleringsforhold, ventilation m.v.		○	○														
Arbejde med udvikling af ny lokalplan																	
Byggetilladelse, prøvehuse																	
MOCK UP + PRØVEFELTER																	
Registrering og optegning af digitalt tegningsgrundlag																	
Projektering af udbudsmateriale																	
Projektgranskning og KS																	
Indhentning af tilbud																	
Kontrahering med entreprenører																	
Byggeperiode																	
Endeligt valg af løsninger - afdelingsmøde																	
PRØVEHUSE																	
Tilretning af materialet fra mock up og hovedprojektering af udbudsmtr																	
Projektgranskning og KS																	
Udbudsproces																	
Kontrahering med entreprenører																	
Byggeperiode																	
Evaluering af prøvehuse																	

Bemærkninger: Proces for ny lokalplan er ca 8 mdr.

Næste møde

- Dato - efter opførsel af 1.1 modeller, dato udmeldes senere
- Dagsorden - evaluering af 1:1 modellerne



Hjemmesider:

Følg udviklingen: <http://www.galgebakken-renovering.dk/>

Reference: <http://detnyevapnagaard.vapnet.dk/beboerkatalog/Dreamweaver/>

