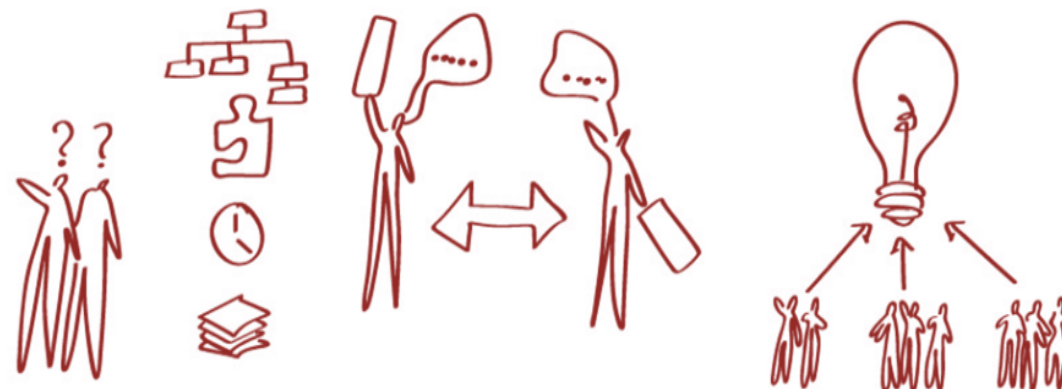




Badeværelser

- Evaluering af 1:1 modellerne



BAGGRUND FOR BADEVÆRELSESMODELLERNE



Badeværelserne er indrettet med udgangspunkt i at de enkelte elementer, farver og materialer skal:

- Være 'tidsløse' - så vi også tager hensyn til fremtidens beboere i Galgebakken
- Være hensigtsmæssige - med henblik på drift og vedligehold og i forhold til den daglige brug og rengøring
- Kunne realiseres indenfor den økonomiske ramme, som er besluttet på Galgebakkens beboermøde i december 2012

OPSAMLING PÅ EVALUERINGSKEMAERNE



142 BESVARELSER

A-Bolig: 42

B-Bolig: 26

C-Bolig: 43

D-Bolig : 1

Uden: 30

OPSAMLING PÅ EVALUERINGSSKEMAERNE

Farver

- Klart flertal for de lyse farver
- Model IV – væg: Ultra White, gulv: White
- Model V – væg: Trafic White, gulv: Light Grey/Brown



OPSAMLING PÅ EVALUERINGSSKEMAERNE

Opbevaring

- Generelt ønske om mere opbevaring, dog tendens til tilfredshed i C-boligerne
- Mange er kritiske overfor skabet under vasken
- Spejlskabet i A-boligen var et forsøg som kun få syntes om. Det udgår helt af projektet.

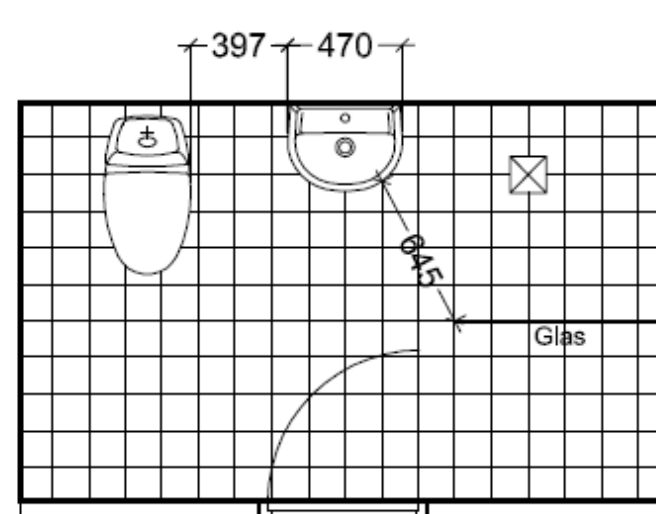


OPSAMLING PÅ EVALUERINGSSKEMAERNE

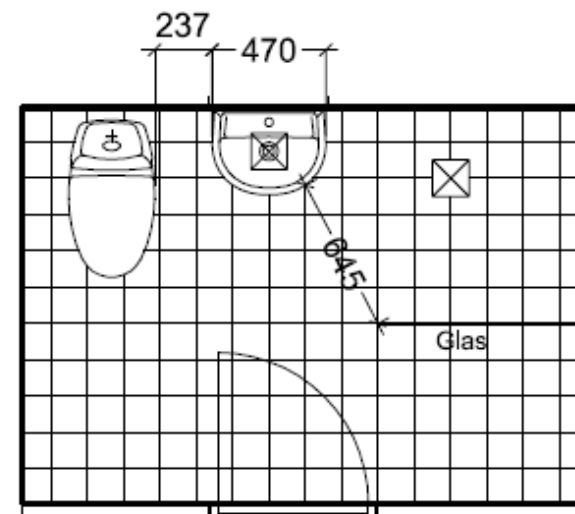


Håndvask

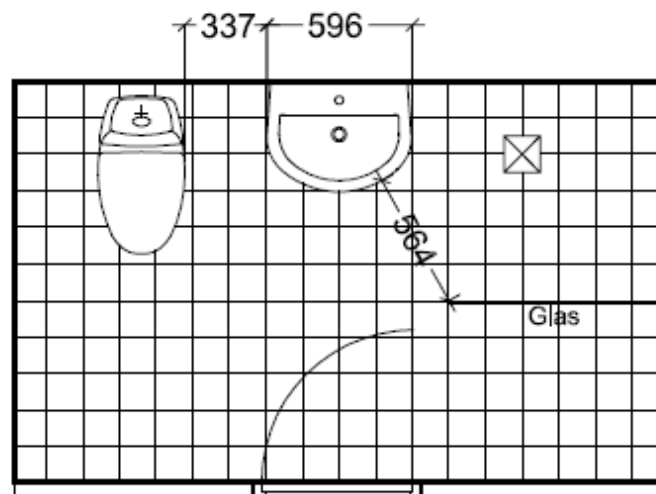
- A-boliger; Vasken er for lille!
- B-Boliger; Næsten lige (ca. 50 % syntes vasken er for lille og 50 % syntes vasken er tilpas).
- C-boliger; Langt de fleste er tilfredse med vaskens størrelse.
- D – boliger; Tilfreds med vaskens størrelse



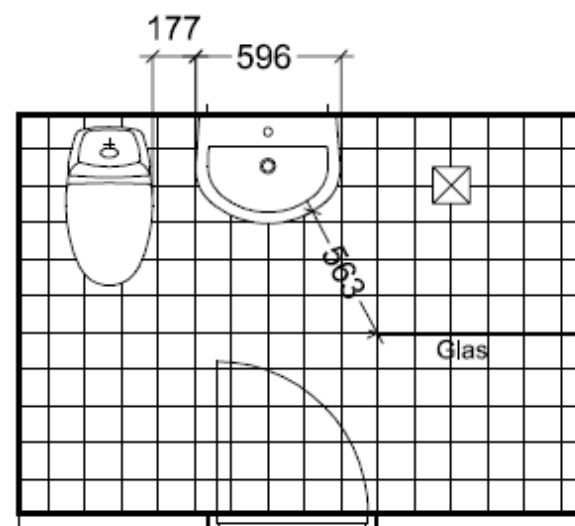
Boligtype B (lille håndvask)



Boligtype A (lille håndvask)



Boligtype B (stor håndvask)



Boligtype A (stor håndvask)

OPSAMLING PÅ EVALUERINGSSKEMAERNE



Bruseniche

- Brusevingen; Langt de fleste syntes det er en god idé (klart glas/matteret ca. 50/50).
- Forhold omkring rengøring bag glasvæggen hvis der opstilles f.eks. vaskemaskine.



OPSAMLING PÅ EVALUERINGSSKEMAERNE

Belysning

- Lysniveau; Mellem 70 og 90 % (alt efter boligtypen) syntes lysniveauet er tilpas.
- Stikkontakter; Tæt på alle vil gerne have en ekstra kontakt, helst ved vasken.



GENERELLE KOMMENTARER OG SPØRGSMÅL



- Termostat-armaturer, udsving i vandtemperatur
- Blandingsbatterier, monteringspladen er ikke pæn
- Gulvafløb; flytning, fald på gulv, afløbsrende
- Undersænkning i gulvet i bruseområdet
- Gulvvarme som tilkøb
- Indrilning af rør i vægge
- Radiatorer, udskiftning/maling
- Ophængt toilet, kan det tilkøbes
- Hulkehl, overgangen mellem væg og gulvfliser
- Mulighed for etablering af badekar
- Regler for ophængning af ekstraudstyr i badeværelset
- Hvad gør handicappede
- Hvad hvis jeg selv har istandsat mit badeværelse

Indstilling til HPU



Standardløsning	Valmulighed (prisneutral)	Individuelle beboertilkøb (huslejstigning el. kont.)
Flisefarve (gulv/væg): Model V – væg: Trafic White, gulv: Light Grey/Brown	Frit valg mellem de udstillede fliser	-
Opbevaring: 1 skab på væg	Under vask	Fra katalog
Håndvask: Størrelse som vist i mock-up	Afventer afklaring om hvorvidt en større vask kan vælges	Større håndvask (obs! Plads-forhold)
Brusevæg: Frostet glasplade	Klart glas - alternativt bruseforhængsstang (ikke penge retur!)	Alternativ glasvæg (foldeglas el. lign.)
Kroge m.v.: 4 til håndklæder + toiletrulleholder	Ikke noget alternativ	Håndklædeholder, hylde i bruseniche
Blandingsbatteri i bad: Type som vist i mock up (udbudsregler sætter grænser for fabrikat-id)	Ikke noget alternativ	Termostat-blandingsbatteri
EL: Et stikudtag ved indgangsdør samt udtag til vaskemaskine og tørretumbler	Ikke noget alternativ	Ekstra lampeudtag i loft 230 V ved håndvask
Belysning: Spejlarmaturer med fast LED - som vist i mock-up	Ikke noget alternativ	Supplerende loftslysarmatur i bruseniche og LED (fra katalog)
Spejl: Som vist i mock up (indmuret)	Mindre spejl	Større spejl fra katalog

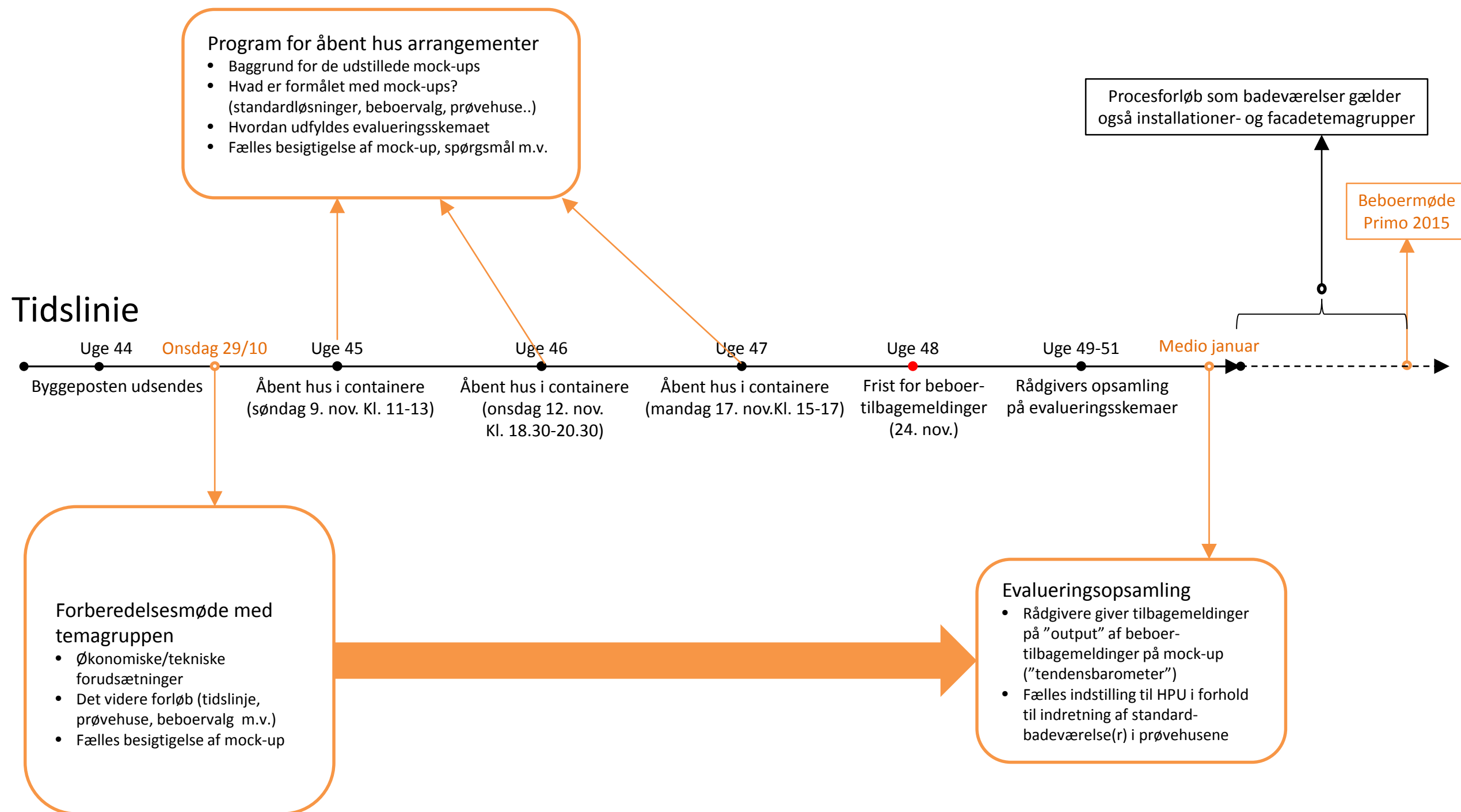
OPSAMLING PÅ EVALUERINGSSKEMAERNE



Prøvehusene

- En af hver boligtype; A, B, C og D boliger
- Resultatet af evalueringsforløbet
- Formål:
 - Beboerne kan se de sammenhængende standard-løsninger illustreret
 - Teknisk afprøvning af rørføring og tilslutning mv.
 - Containerne bibeholdes i en længere periode, der giver beboerne mulighed for at se de aktuelle farver til de individuelle valg

TIDSPLAN



Procesforløb for evaluering af mock-up, temagruppe badeværelser