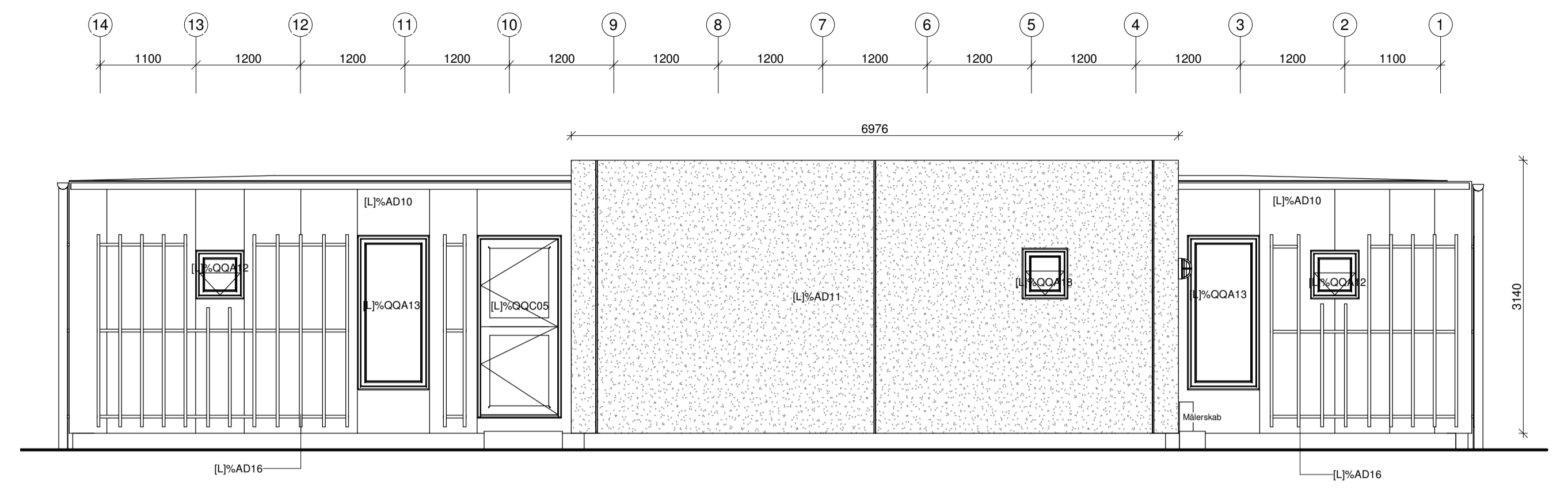
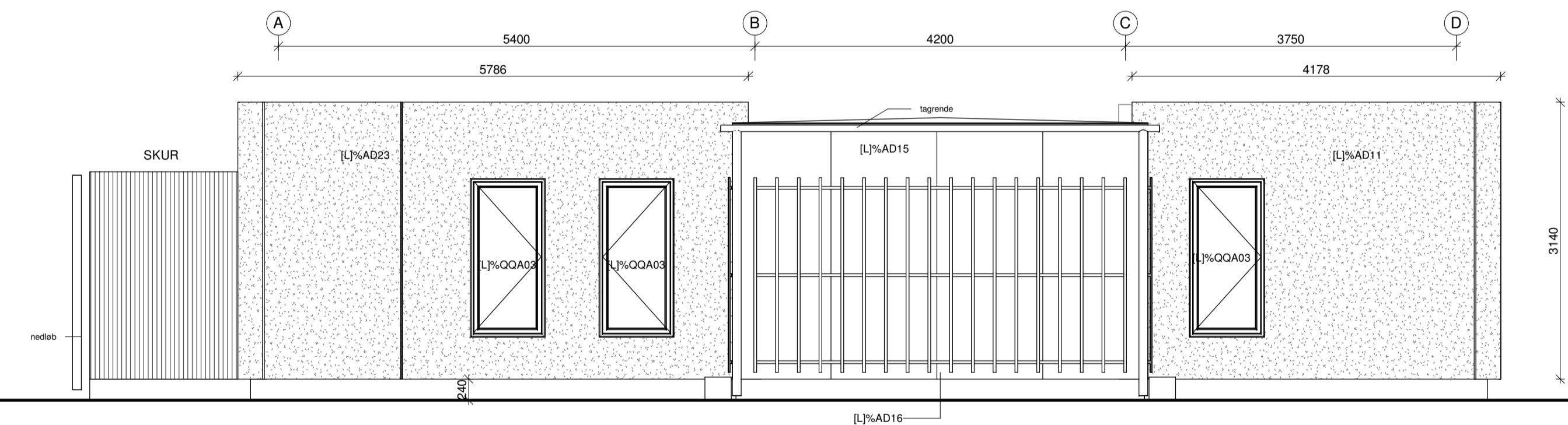


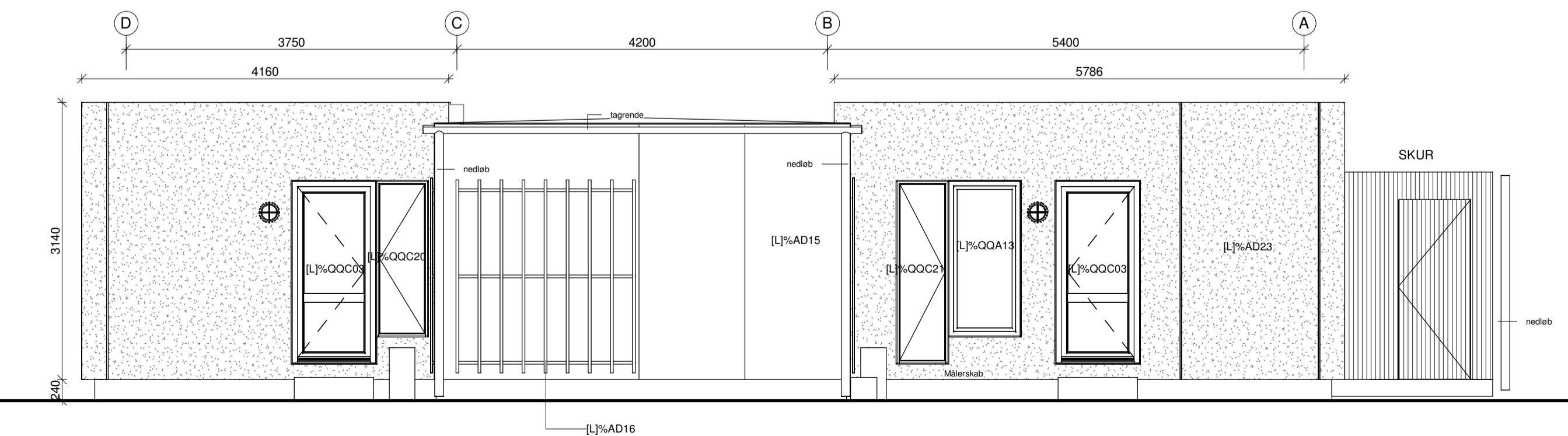
Facade mod haverum 1 : 50



Type A - FACADE MOD GÅRDHAVE 1 : 50

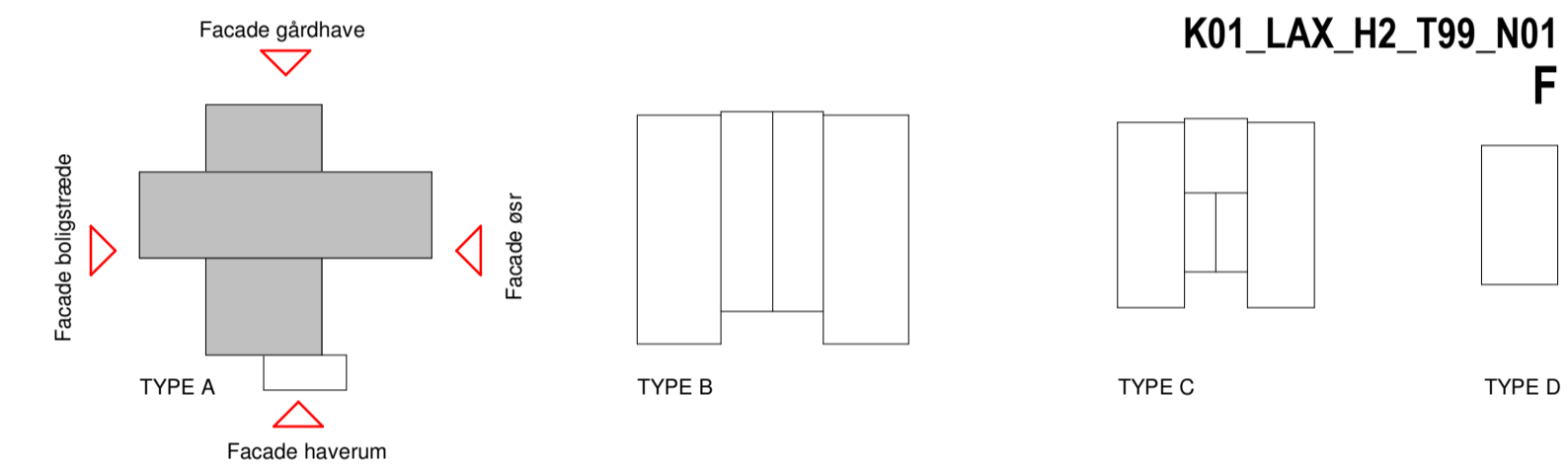


Facade mod øst 1 : 50



Facade mod boligstræde 1 : 50

Konstruktioner / Bygningdelsbeskrivelser går forud for tegninger	
CCS Kode	Beskrivelse
L%AD10	Let ydervæg - Total 332 mm 8 mm Facadeplade 25 mm hatprofil m. EPDM bånd, lodret 9 mm Vindspærre 220 mm mineraluld kl. 37, trækonstruktion dampspærre inkl. dampspærretape ved samlinger, leveres med overlæg i top og bund 45 mm Isolering kl. 37, forskalling 2x12,5mm gips, Indv. Beklædning
L%AD11	Fiberbeton forplade på stål m. isoleringselement - Total 296 mm 22 mm Fiberbeton facadeplade m. stenstruktur 115 mm Stålkonstruktion for ophængning, galvaniseret 9 mm Vindspærre 150 mm Isolering
L%AD15	Facadevæg på eksist. beton - Total 282 mm 8 mm Facadeplade 25x50 mm afstandsliste m. EPDM bånd, lodret 9 mm Vindspærre 240 mm Isolering
L%AD16	Espalier på facade Vandret 25x40 mm Træ Lodret 25x40 mm Træ
L%AD23	Fiberbeton forplade på stål m. isoleringselement - Total 386 mm 22 mm Fiberbeton facadeplade m. stenstruktur 115 mm Stålkonstruktion for ophængning, galvaniseret 9 mm Vindspærre 240 mm Isolering
L%QQA03	Træ/Alu & alu vindue, 3 lags rude, 850x1800 Træ/Alu vindue m. 3 lagsrude
L%QQA09	Træ/Alu & alu vindue, 530x534mm Træ/Alu vindue m. 3 lagsrude
L%QQA12	Træ/Alu & alu vindue, 560x560mm Træ/Alu vindue m. 3 lagsrude
L%QQA13	Træ/Alu & alu vindue, 830x1775mm Træ/Alu vindue m. 3 lagsrude
L%QQA18	Træ/Alu & alu vindue, 527x582mm Træ/Alu vindue m. 3 lagsrude Træ/Alu vindue m. 3 lagsrude
L%QOC03	Entredør Træ/Alu, Glas, 970x2082mm Facadedør, 2 glasfelter, 3 lagsrude
L%QOC05	Staldør - Træ/Alu, Glas, 970x2100 Facadedør, 2 glasfelter, 3 lagsrude
L%QOC20	Inspektionsslem, 600x1775 Træ/træ klimalem som pladedør
L%QOC21	Inspektionsslem, 600x2082 Træ/træ klimalem som pladedør



Note og signaturforklaring
NB! Alle mål er vejledende mål og skal kontrolleres på stedet af entreprenøren
Alle mål er i mm

Farve på facadebeklædning:
GG = "Galgebakken grøn" NCS: S 8010-G50Y
MB = Mørk blå NCS: S 7020-R90B
MT = Mørk Tunis NCS: S 6020-B10G
LT = Lys Turkis NCS: S 5020-B10G

Farve på prøvehus aftales med rådgiver.

Espalier:
Udføres som eksist.
Lodret: 22x32 mm pr. ca 250 mm
Vandret 25x20 mm

⊕ Eksisterende lampe demonteres.
Efter endt facadeopmontage opsættes ny LED-lampe som
eksisterende skottampe og tilsluttes lampeudtag.

— Udadgående vindue eller dør
- - - Indadgående vindue eller dør

F	10.02.2020	Generel revision af vindues- og dørmål samt placering
E	28.01.2020	Vinduesåbninger og typer
D	22.01.2020	Inddeling af fiberbeton
C	22.11.2019	Projektilpasning
B	25.10.2019	Vinduer- og døres geometri og placering, samt rettelser af koder
A	11.10.2019	Diverse tilrettelser

04.10.2019	MG	HVH			
REV	DATO	TEGN	KS	SAG	13.480.00
				MÅL	1 : 50

GALGEBAKKEN

HOVEDPROJEKT

BYGGEPLADS Galgebakken Matrikel 7m og 8cc Hedstedvester
BYGHERRE BO-VEST Stationsparken 37 2600 Glostrup

■ ARKITEKT Jørgen Nielsen Rådg. Ing. Snaregade 12, 2. sal DK-1205 København K T +45 33 11 88 50
□ INGENIØR/KON Jørgen Nielsen Rådg. Ing. Snaregade 12, 2. sal DK-1205 København K T +45 33 11 88 50
□ INGENIØR/INST Orsicon Linnés Allé 2 DK-2630 Taastrup T +45 44 85 86 87
□ LANDSKAB Marianne Levinson Landskab Wildersgade 51, 2. sal DK-1408 København K T +45 33 32 16 06

BOLIGTYPE A
FACADER

NOVA 5
ARKITEKTER

K01_LAX_H2_T99_N01