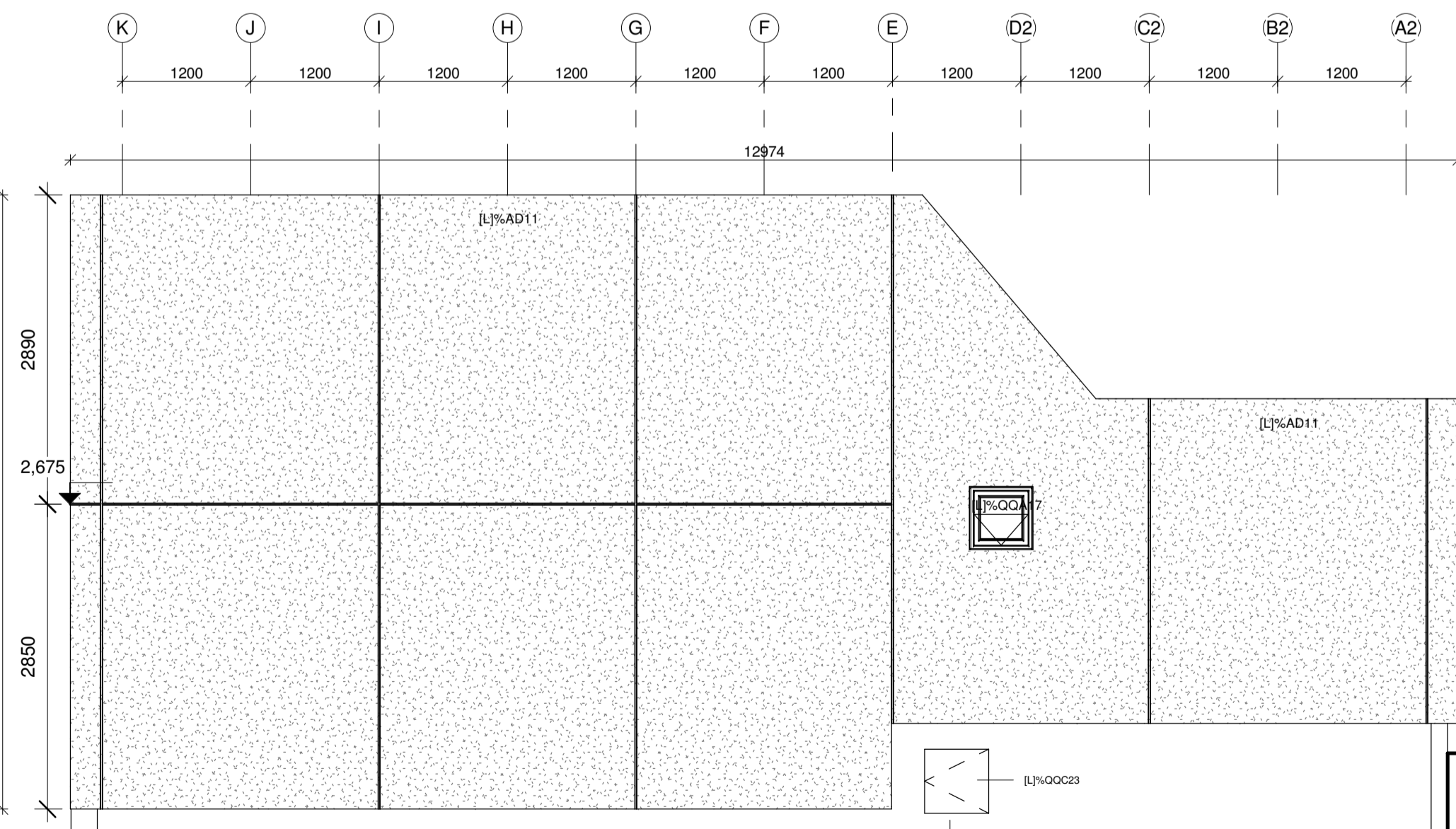


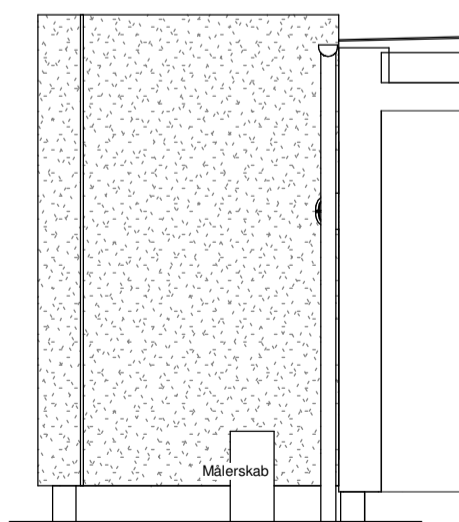
Type B - Facade mod have 1 : 50



Type B - Facade mod stræde 1 : 50

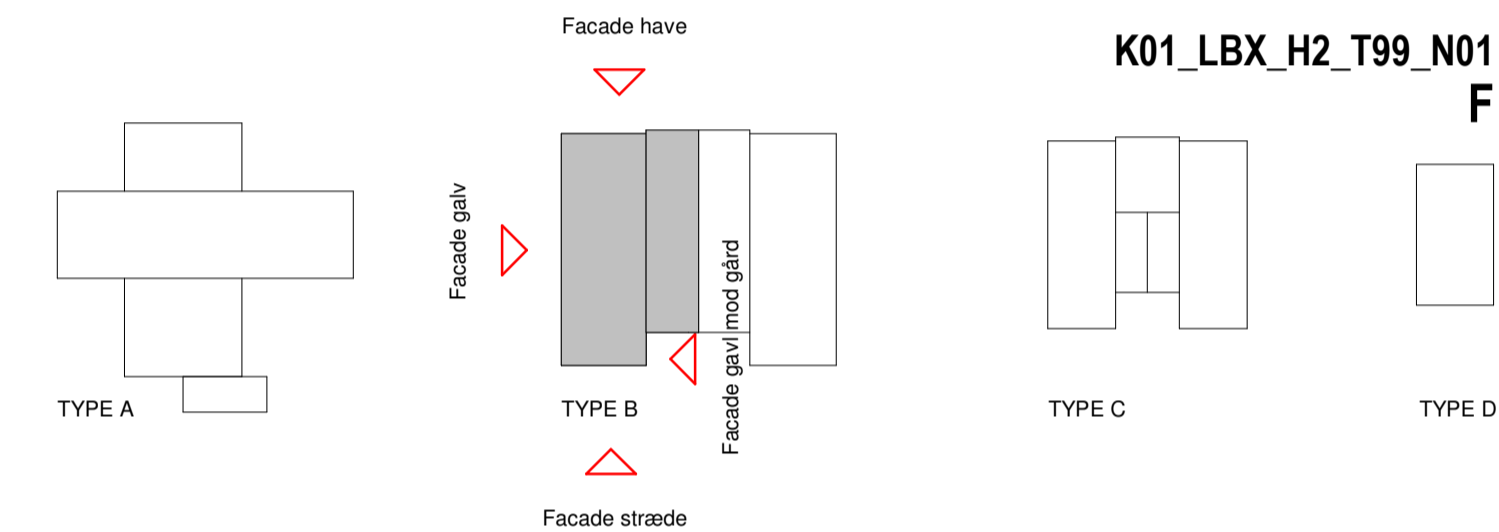


Type B - Facade Gavl 1 : 50



Type B - Facade gavl mod gård 1 : 50

Konstruktioner / Bygningsdelsbeskrivelser går forud for tegninger	
CCS Kode	Beskrivelse
[L]AD10	Let ydervæg - Total 332 mm 8 mm Facadeplade 25 mm hatprofil m. EPDM bånd, lodret 9 mm Vindspærre 220 mm mineraluld kl. 37, trækonstruktion dampspærre inkl. dampspærretepe ved samlinger, leveres med overlæg i top og bund 45 mm Isolering kl. 37, forskalling 2x12,5mm gips, Indv. Beklædning
[L]AD11	Fiberbeton forplade på stål m. isoleringselement - Total 296 mm 22 mm Fiberbeton facadeplade m. stenstruktur 115 mm Stålkonstruktion for ophængning, galvaniseret 9 mm Vindspærre 150 mm isolering
[L]AD16	Espalier på facade Vandret 25x40 mm Træ Lodret 25x40 mm Træ
[L]AD20	Let ydervæg Byg A - Total 337 mm 8 mm Facadeplade 25x50 mm afstandsliste m. EPDM bånd, lodret 9 mm Vindspærre 220 mm mineraluld kl. 37, trækonstruktion dampspærre inkl. dampspærretepe ved samlinger, leveres med overlæg i top og bund 70 mm Isolering kl. 37, forskalling 2x12,5mm gips, Indv. Beklædning
[L]QA04	Ovenlysvindue Træ/Alu, 3 lags rude, 729x1600mm Ovenlys m. mekanisk åbnfunktion
[L]QA05	Glasfibrelement karnap med Træ/Alu vindue, 1944x1034 - Bygherreleverance Træ/Alu vindue m. 3 lagsrude Glasfibrelement karnap med isolering
[L]QA08	Ovenlysvindue Træ/Alu, 3 lags rude, 624x924mm Ovenlys m. mekanisk åbnfunktion
[L]QA10	Ovenlysvindue Træ/Alu, 3 lags rude, 729x1600mm Ovenlys fast
[L]QA14	Træ/Alu & alu vindue, 1350x910mm Træ/Alu vindue m. 3 lagsrude
[L]QA15	Træ/Alu & alu vindue, 3 lags rude, 962x1800 Træ/Alu vindue m. 3 lagsrude Træ/Alu vindue m. 3 lagsrude
[L]QA16	Træ/Alu & alu vindue, 3 lags rude, 842x1782 Træ/Alu vindue m. 3 lagsrude Træ/Alu vindue m. 3 lagsrude
[L]QA17	Træ/Alu & alu vindue, 592x592mm Træ/Alu vindue m. 3 lagsrude
[L]QC05	Staldør - Træ/Alu, Glas, 970x2100 Facadedør, 2 glasfelter, 3 lagsrude
[L]QC24	Inspektionslem, 724x2100 Træ/træ klimalelm som pladedør



Note og signaturforklaring
NB! Alle mål er vejledende mål og skal kontrolleres på stedet af entreprenøren
Alle mål er i mm

Farve på facadebeklædning:
GG = "Galgebakken grøn" NCS: S 8010-G50Y
MB = Mørk blå NCS: S 7020-R90B
MT = Mørk Tunis NCS: S 8020-B10G
LT = Lys Turkis NCS: S 5020-B10G

Farve på prøvehus aftales med rådgiver.

Espalier:
Udføres som eksist.
Lodret: 22x32 mm pr. ca 250 mm
Vandret 25x20 mm

⊕ Eksisterende lampe demonteres.
Efter endt facademontage opsettes ny LED-lampe som eksisterende skotlampe og tilsættes lampeudtag.

— Udadgående vindue eller dør
- - - Indadgående vindue eller dør

R	Redningsåbning	
F	10.02.2020	Generel revision af vindues- og dørmål samt placering
E	27.01.2020	Tilføjet facade mod gård og vinduesåbninger
D	22.01.2020	Inddeling af fiberbeton
C	22.11.2019	Projektilpasning
B	25.10.2019	Vinduer- og døres geometri og placering, samt rettelser af dørene
A	11.10.2019	Diverse tilrettelser

REV	DATO	TEGN	KS	SAG	13.480.00	MÅL	1 : 50
	04.10.2019	MG	HVV				

GALGEBAKKEN
HOVEDPROJEKT

BYGGEPLADS Galgebakken Matrikel 7m og 8cc Hedstedvester
BYGHERRE BO-VEST Stationsparken 37 2600 Glostrup

- ARKITEKT Jørgen Nielsen Rådg. Ing. Snaregade 12, 2. sal DK-1205 København K T +45 33 11 88 50
- INGENIØR-KON Jørgen Nielsen Rådg. Ing. Snaregade 12, 2. sal DK-1205 København K T +45 33 11 88 50
- INGENIØR-INST Oricon Linnés Allé 2 DK-2630 Taastrup T +45 44 85 86 87
- LANDSKAB Marianne Levinsen Landskab Wildersgade 51, 2. sal DK-1408 København K T +45 33 32 16 06

BOLIGTYPE B
FACADER

NOVA 5
ARKITEKTER

K01_LBX_H2_T99_N01