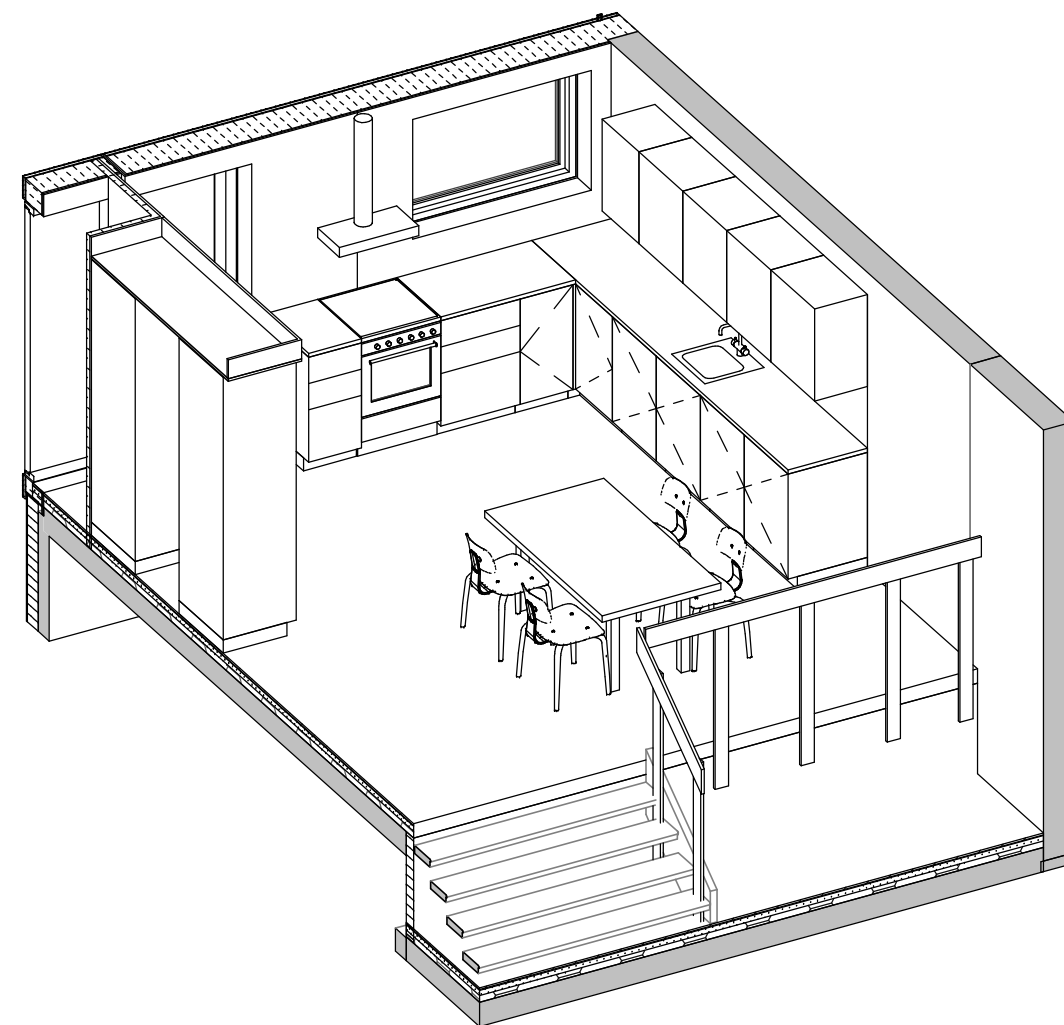
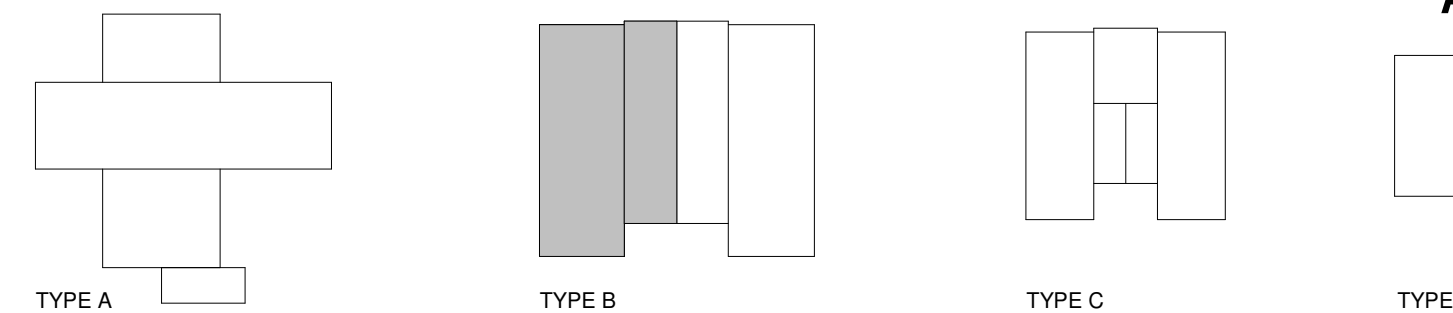


Byg B - Opstalt Køkken/Ophold - Plan



Byg B - Opstalt Køkken/Ophold 1 - Isometri



NOTE:
Køleskab, komfur og opvaskemaskine er bygherreleverance, men der skal forberedes hertil med installationer

Materialer og produkter

- Korpus: 16 mm spånplade belagt med melamin og forkanter af slidstærkt kunststofmateriale. Farve: Hvid.
- Bagbeklædning: 3 mm lakeret træfiberplade
- Fronter: 16 mm plan MDF-plade med blødt afrundede kanter med lille radius, lakeret glat overflade, farve: Mat hvid.
- Skuffer: 16 mm bund af træfiberplade og sider af metal, farve: Hvid.
- Bordplade: 30 mm spånplade med højtrykslaminat, farve: "Mørk beton" med massiv forkant af rustfri stål.
- Sokkel: 16 mm spånplade med højtrykslaminat, farve: aluminiumlook. Montering med sokkelben og delvist aftagelige fronter.
- Vægttilslutning: Skureliste i stål-look: 19,9x5/10 (hxb), massiv. Bemærk at type af skurelister følger køkkenbordplade.
- Tilsætninger: 16 mm spånplade med lakeret glat overflade, farve: Mat hvid.
- Greb: Bøjlegreb i rustfri stål. L = 256 mm, 10x10 mm kvadratisk greb af firkant-profil.
- Beslag mm: Rustfrit stål iht. leverandørens standard. Skuffeskinner med metalruller forsynet med stop og soft-luk.
- Fugemasse: Godkendt til min. 30 kg. Multjusterbare lågehængsler med min. 110 gr. åbningsvinkel, selvlukkende.
- Armatyr: Silikonbaseret hvid elastisk fugemasse med fungicider.
- Vask: krom, 1-grebs, keramisk kartouche, 24 mm luftblander, L-tud 200 mm tudfremspring
- Børstet stål, nedfældes i bordplade, ca. mål: 595x510, ca. kummemål: 520x380x180, hul til armatur i bagkant.

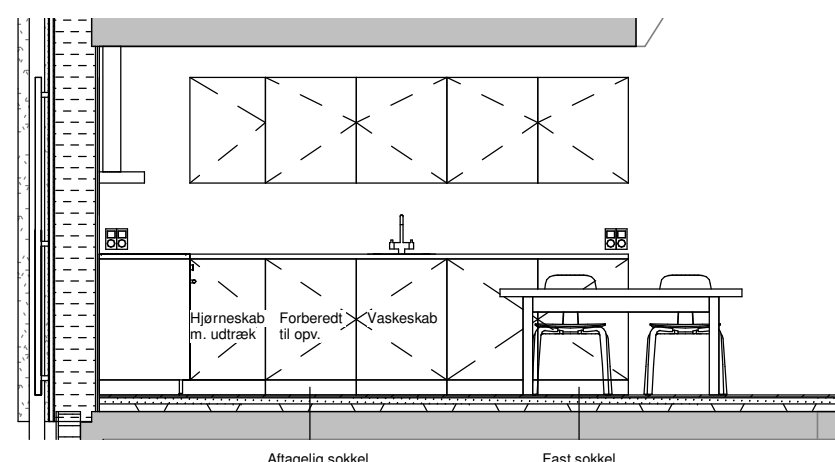
Der skal tages hensyn til kompatibilitet med bygherreleverancer, koordineres med byggeleder i udførsel.

Skabelementer skal fra fabrik være forsynet med kombinationshuller med 3,2 cm afstand for individuel placering af hylder og inventardele.

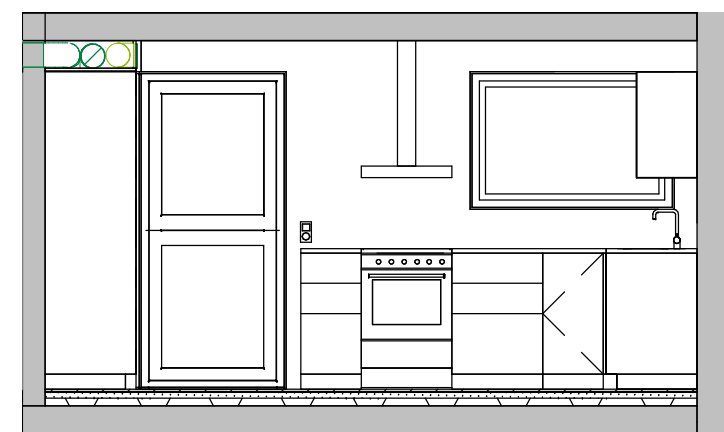
Skabelementer monteres iht. tegningsmateriale og leverandørens standarder. Lod- og vandret tolerance $\leq \pm 1$ mm/2 m.

Tilsætningsstykker, inkl. lodret skørt mellem skabelementer og tilstødende vægge monteres med skjult befæstigelse. Mellem vægge og elementer/tilsætninger fuges ved alle synlige sammenbygninger. Fastgørelsesmetode af aftagelige dele; sokler, skørter, inspektionslemme o. lign. skal fremgå af leverandørens produktionstegninger eller efter aftale med bygherres tilsyn.

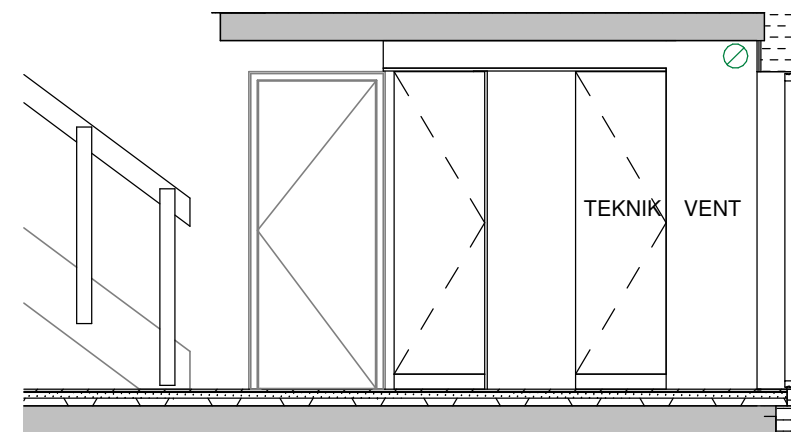
Stikkontakt



Opstalt A



Opstalt B



Opstalt C

A	11.10.2019	Diverse tilrettelser	
	04.10.2019	MG	HVH
REV	DATO	TEGN	KS
		SAG	13.480.00
		MÅL	1 : 50
GALGEBAKKEN		NOVA 5	
HOVEDPROJEKT		ARKITEKTER	
BYGGEPLADS	Galgebakken Matrikel 7m og 8cc Hedstedvester		
BYGHERRE	BO-VEST Stationsparken 37 2600 Glostrup		
■ ARKITEKT	Jørgen Nielsen Rådg. Ing. Snaregade 12, 2. sal DK-1205 København K T +45 33 11 88 50		
□ INGENIØR-KON	Jørgen Nielsen Rådg. Ing. Snaregade 12, 2. sal DK-1205 København K T +45 33 11 88 50		
□ INGENIØR-INST	Orbicon Linnés Allé 2 DK-2630 Taastrup T +45 44 85 86 87		
□ LANDSKAB	Marianne Levinsens Landskab Wildersgade 51, 2. sal DK-1408 København K T +45 33 32 16 06		
BOLIGTYPE B		RUMTEGNING - KØKKEN/OPHOLD	
		K01_LBX_H7_T99_N01	