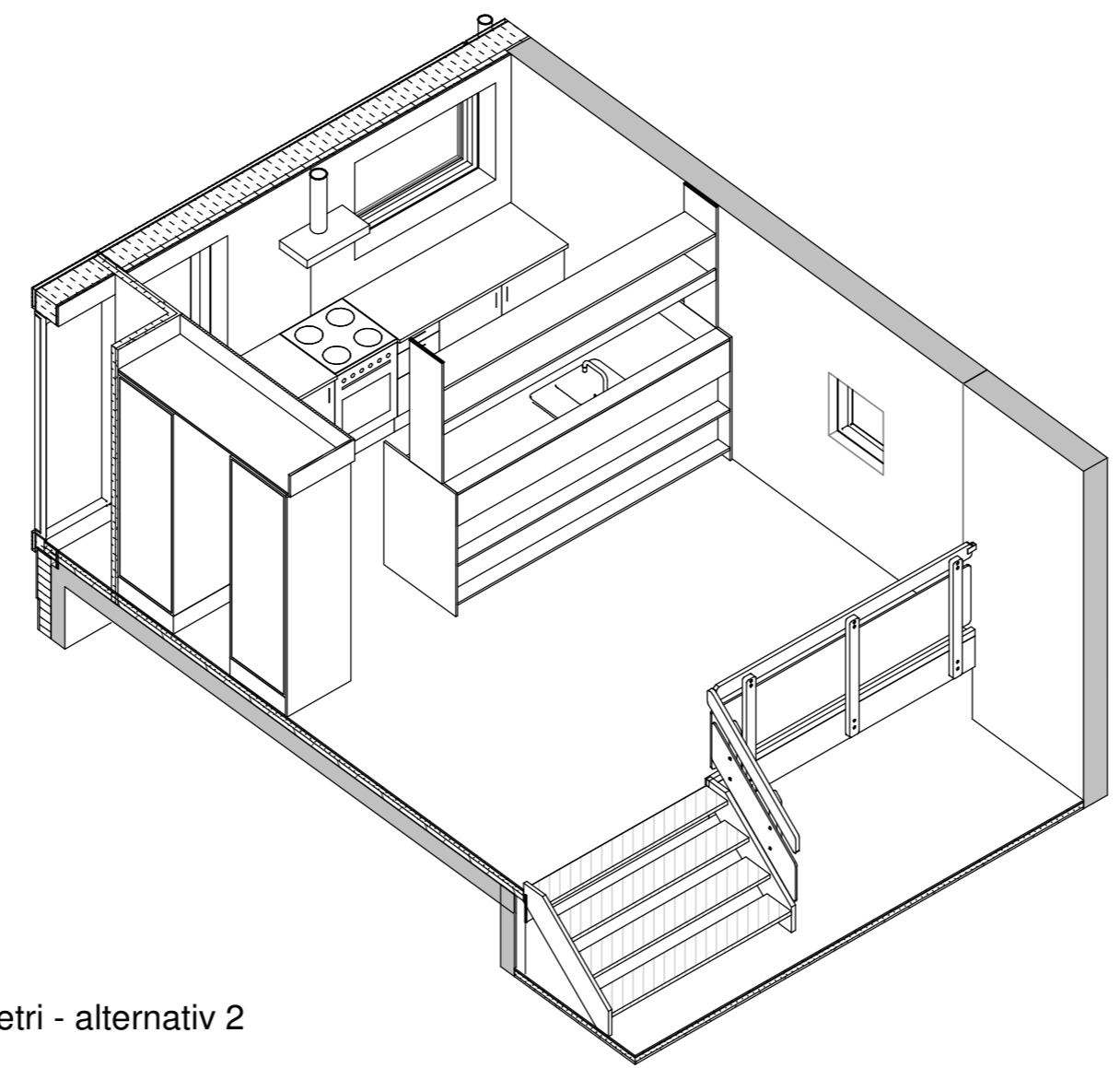
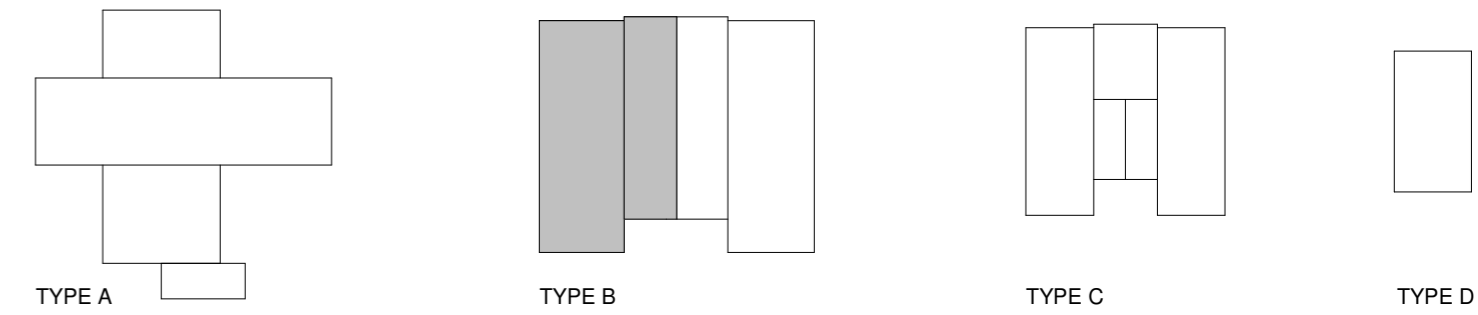


Opstalt Køkken/Ophold - Plan alternativ 2 1 : 50



Isometri - alternativ 2



CCS kodning	
CCS Kode	Beskrivelse
[L]%RB12	Køkken type B - Alternativ 2

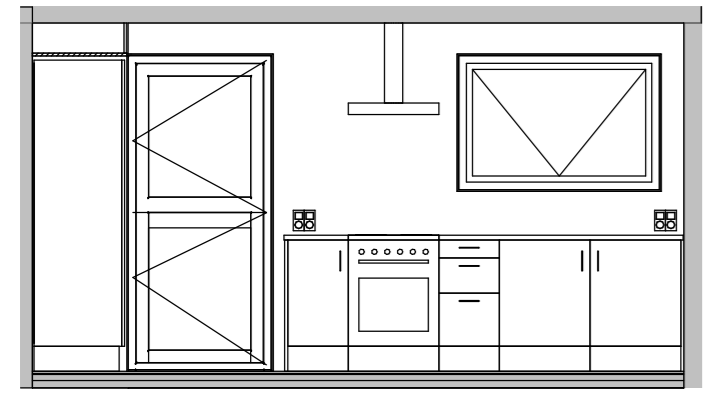
NOTE:
Køleskab, komfur og opvaskemaskine er bygherreleverance, men der skal forberedes hertil med installationer.
Køkken findes også spejlvendt.

Køkkenelementtype 1
Materialer og produkter

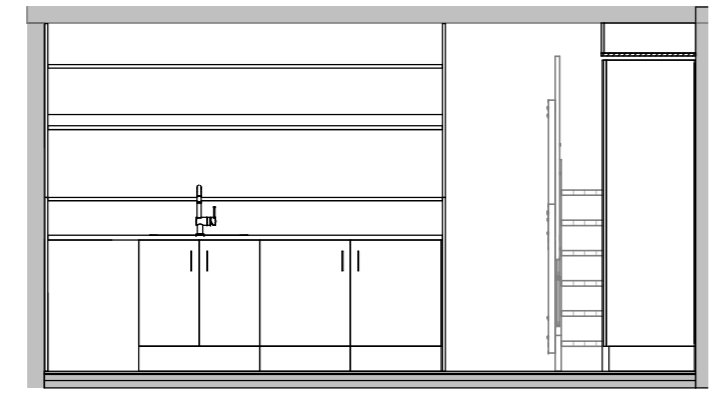
- Korpus: 19 mm spånplade belagt med melamin, grå og 5 mm bøgetræsliste på forkanter.
- Bagbeklædning: 12 mm spånplade belagt med melamin
- Fronter: 20 mm MDF-plade belædt med plastlaminat på 2 sider, hvid eller mørk grøn, massive bøgetræskanter.
- Skuffer: 12 mm bund af træfiberplade
- Bordplade: 30 mm laminatplade med forkanter af massiv bøg, overfineret.
- Sokkel: 16 mm krydsfiner, indfarvet i samme farve som køkken. Montering med sokkelben og delvist aftagelige fronter.
- Vægttilslutning: 1 talsliste, massiv bøg.
- Tilsætninger: 16 mm indfarvet mdf-melamin, farve: som køkken i øvrigt.
- Greb: Skålgreb Ø50 mm slebet rustfri stål, indfræst.
- Beslag mm: Massive titaniumbehandlede messinghængsler, 270° åbningsvinkel, levetid min 50 år.
- Vask: Børstet stål, nedfældes i bordplade, ca. mål: 595x510, ca. kummemål: 520x380x180, hul til armatur i bagkant.
- Fugemasse: Silikonebaseret hvid elastisk fugemasse med fungicider.

Der skal tages hensyn til kompatibilitet med bygherreleverancer, koordineres med byggeleder i udførselsfasen.
Skabelementer skal fra fabrik være forsynet med kombinationshuller med 3,2 cm afstand for individuel placering af hylder og inventardele.
Skabelementer monteres iht. tegningsmateriale og leverandørens standarder. Lod- og vandret tolerance $\leq \pm 1$ mm/2 m.
Tilsætningsstykker, inkl. lodret skørt mellem skabelementer og tilstødende vægge monteres med skjult befæstigelse.
Mellem vægge og elementer/tilsætninger fuges ved alle synlige sammenbygninger. Fastgørelsesmetode af aftagelige dele; sokler, skørter, inspektionlemme o. lign. skal fremgå af leverandørens produktionstegninger eller efter aftale med bygherres tilsyn.

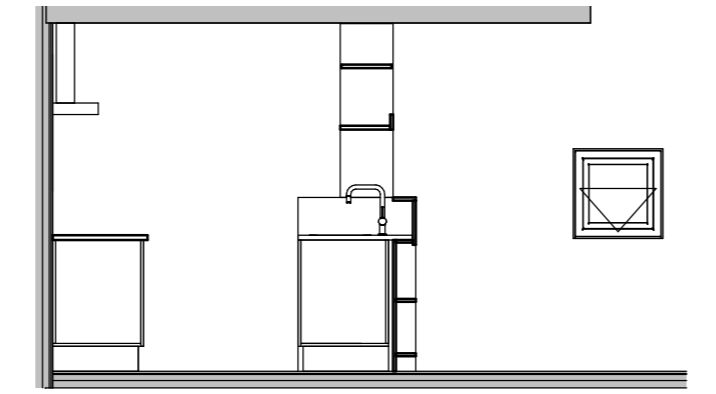
Stikkontakt



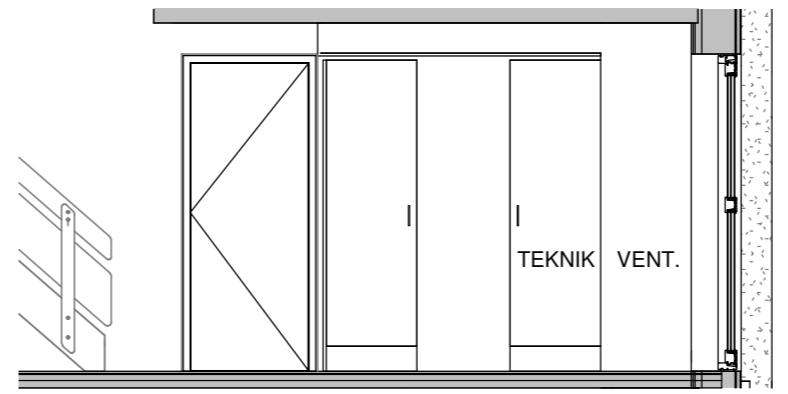
Opstalt mod ydervæg 1 : 50



Opstalt mod køkkenø 1 : 50



Snit 1 : 50



Opstalt mod entre 1 : 50

23.04.2021	BKH	PFP			
REV	DATO	TEGN	KS	SAG	Galgebakken MÅL 1 : 50

GALGEBAKKEN
HOVEDPROJEKT

BYGGEPLADS Galgebakken Matrikel 7m og 8cc Hedstedvester
BYGHERRE BO-VEST Stationsparken 37 2600 Glostrup

- ARKITEKT NOVA5 arkitekter Æbeløgade 4, 2. sal DK-2100 København Ø T +45 33 93 08 80
- INGENIØR-KON Jørgen Nielsen Rådg. Ing. Snaregade 12, 2. sal DK-1205 København K T +45 33 11 88 50
- INGENIØR-INST Orbicon Linnés Allé 2 DK-2630 Taastrup T +45 44 85 86 87
- LANDSKAB Marianne Levinsen Landskab Wildersgade 51, 2. sal DK-1408 København K T +45 33 32 16 06
- MILJØ Eggensen Miljø & Sikkerhed Cedervej 10, Fensmark DK-4684 Holmegaard T +45 55 54 10 14

BOLIGTYPE B
RUMTEGNING - KØKKEN - ALTERNATIV 2

NOVA 5
ARKITEKTER