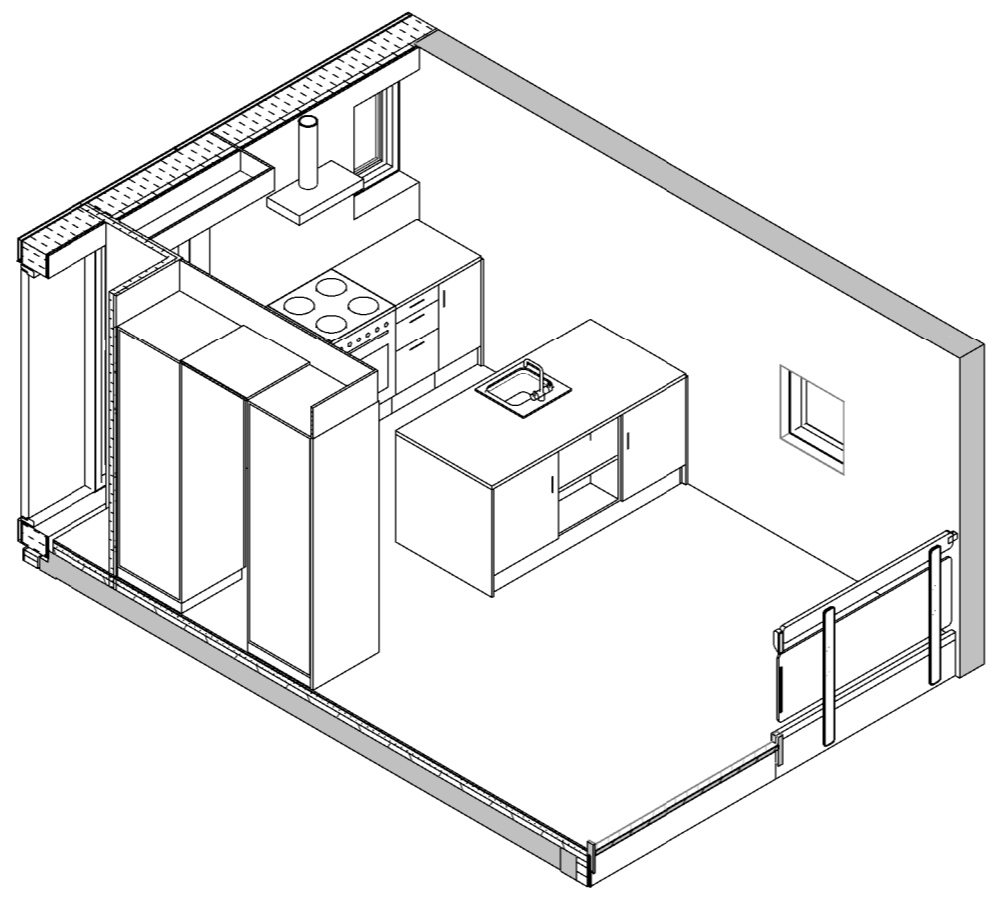
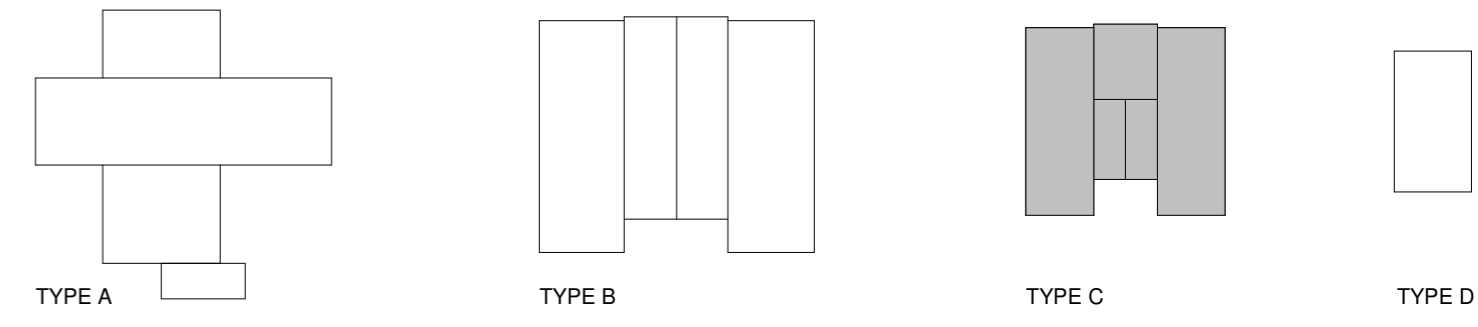


Byg C - Opstalt Køkken/Ophold - Plan



Byg C - Opstalt Køkken/Ophold - Isometri



CCS kodning	
CCS Kode	Beskrivelse
[L]%RB06	Køkken type C - Standard

NOTE:

Køleskab, komfur og opvaskemaskine er bygherreleverance, men der skal forberedes hertil med installationer. Køkken findes også spejlvendt.

Køkkenelementtype 1  
Materialer og produkter

- Korpus: 19 mm spånplade belagt med melamin, grå og 5 mm bøgetræsliste på forkanter.
- Bagbeklædning: 12 mm spånplade belagt med melamin
- Fronter: 20 mm MDF-plade beklædt med plastlaminat på 2 sider, hvid eller mørk grøn, massive bøgetræskanter.
- Skuffer: 12 mm bund af træfiberplade
- Bordplade: 30 mm laminatplade med forkanter af massiv bøg, overfineret.
- Sokkel: 16 mm krydsfiner, indfarvet i samme farve som køkken. Montering med sokkelben og delvist aftagelige fronter.
- Vægtislutning: 1 talsliste, massiv bøg.
- Tilsætninger: 16 mm indfarvet mdf-melamin, farve: som køkken i øvrigt.
- Greb: Skålgreb Ø50 mm sletet rustfri stål, indfræst.
- Beslag mm: Massive titaniumbehandlede messinghængsler, 270° åbningsvinkel, levetid min 50 år.
- Vask: Skuffeskinnesystem med fukt udtræk og softluk godkendt til 40 kg belastning.
- Fugemasse: Børstet stål, nedfældes i bordplade, ca. mål: 595x510, ca. kummestål: 520x380x180, hul til armatur i bagkant. Silikonebaseret hvid elastisk fugemasse med fungicider.

Der skal tages hensyn til kompatibilitet med bygherreleverancer, koordineres med byggeleder i udførselsfasen.

Skabelementer skal fra fabrik være forsynet med kombinationshuller med 3,2 cm afstand for individuel placering af hylder og inventardele.

Skabelementer monteres iht. tegningsmateriale og leverandørens standarder. Lod- og vandret tolerance  $\pm 1$  mm/2 m.

Tilsætningsstykker, inkl. lodret skørt mellem skabelementer og tilstødende vægge monteres med skjult bæfestigelse. Mellem vægge og elementer/tilsætninger fuges ved alle synlige sammenbygninger. Fastgørelsesmetode af aftagelige dele; sokler, skørter, inspektionslemme o. lign. skal fremgå af leverandørens produktionstegninger eller efter aftale med bygherres tilsyn.

Stikkontakt

23.04.2021 MG HVH

REV DATO TEGN KS

SAG Galgebakken MÅL 1 : 50

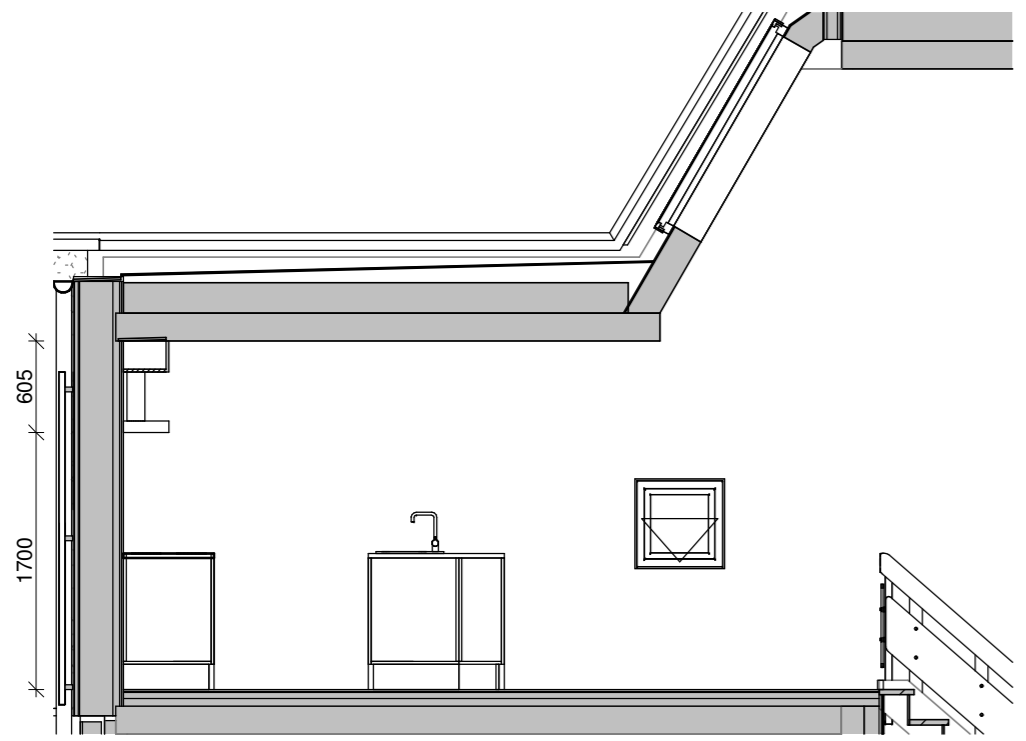
**GALGEBAKKEN**  
HOVEDPROJEKT

**NOVA 5**  
ARKITEKTER

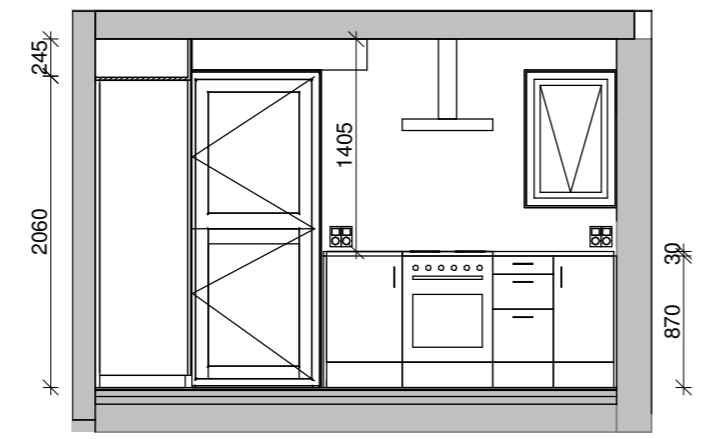
BYGGEPLADS Galgebakken Matrikel 7m og 8cc Hedstedvester  
BYGHERRE BO-VEST Stationsparken 37 2600 Glostrup

- ARKITEKT NOVA5 arkitekter Æbeløgade 4, 2. sal DK-2100 København Ø T +45 33 93 08 80
- INGENIØR-KON Jørgen Nielsen Rådg. Ing. Snaregade 12, 2. sal DK-1205 København K T +45 33 11 88 50
- INGENIØR-INST Orbicon Linnés Allé 2 DK-2630 Taastrup T +45 44 85 86 87
- LANDSKAB Marianne Levinsen Landskab Wildersgade 51, 2. sal DK-1408 København K T +45 33 32 16 06
- MILJØ Eggersen Miljø & Sikkerhed Cedervej 10, Fensmark DK-4684 Holmegaard T +45 55 54 10 14

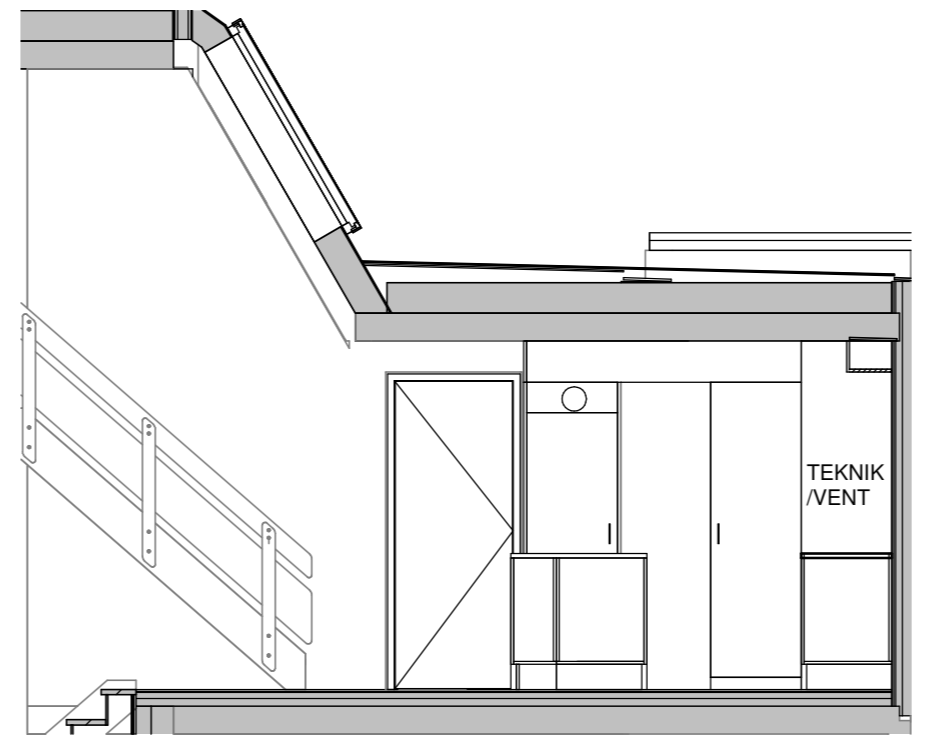
BOLIGTYPE C  
RUMTEGNING - KØKKEN/OPHOLD - STANDARD - TYPE C2



Opstalt A



Opstalt B



Opstalt C