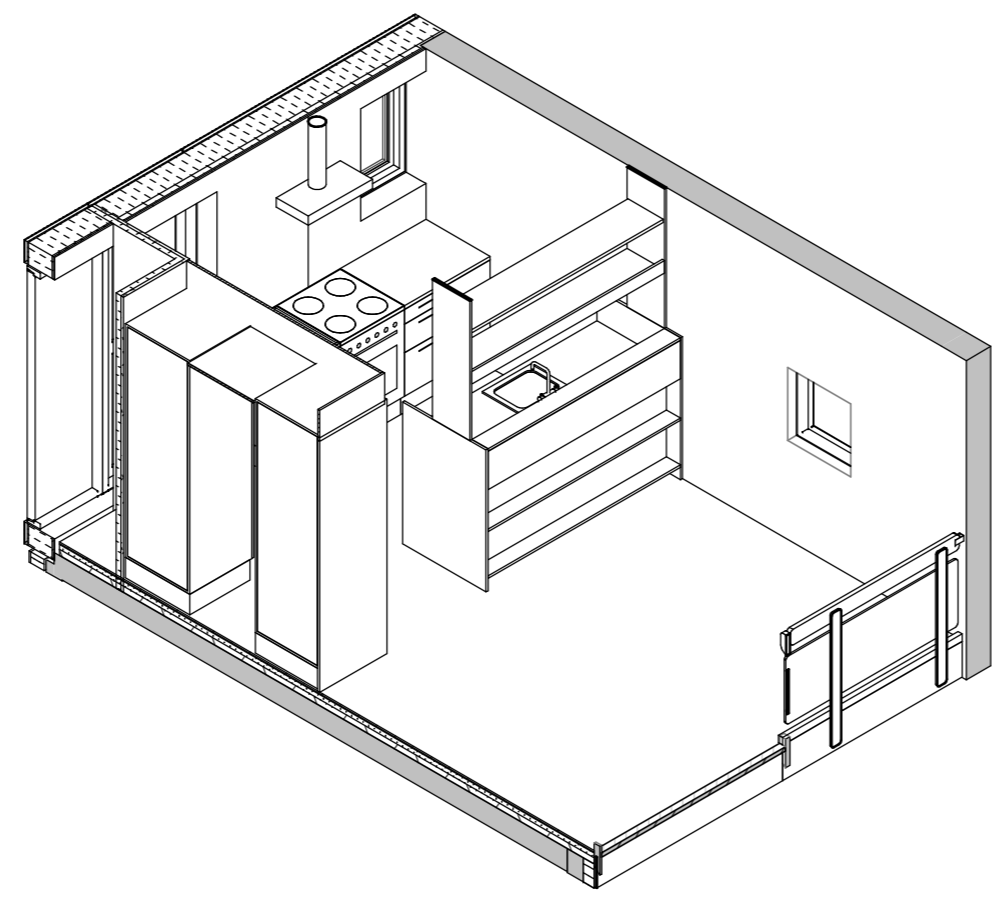
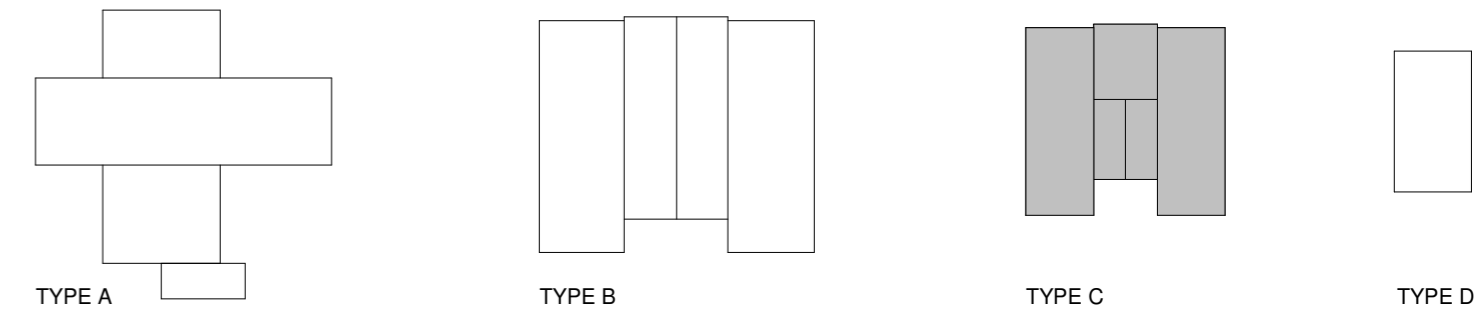


Byg C - Opstalt Køkken/Ophold - Plan ALT. C3/C4



Byg C - Opstalt Køkken/Ophold 1 - Isometri ALT. C3/C4



CCS kodning	
CCS Kode	Beskrivelse
[L]%RB10	Køkken type C - Alternativ

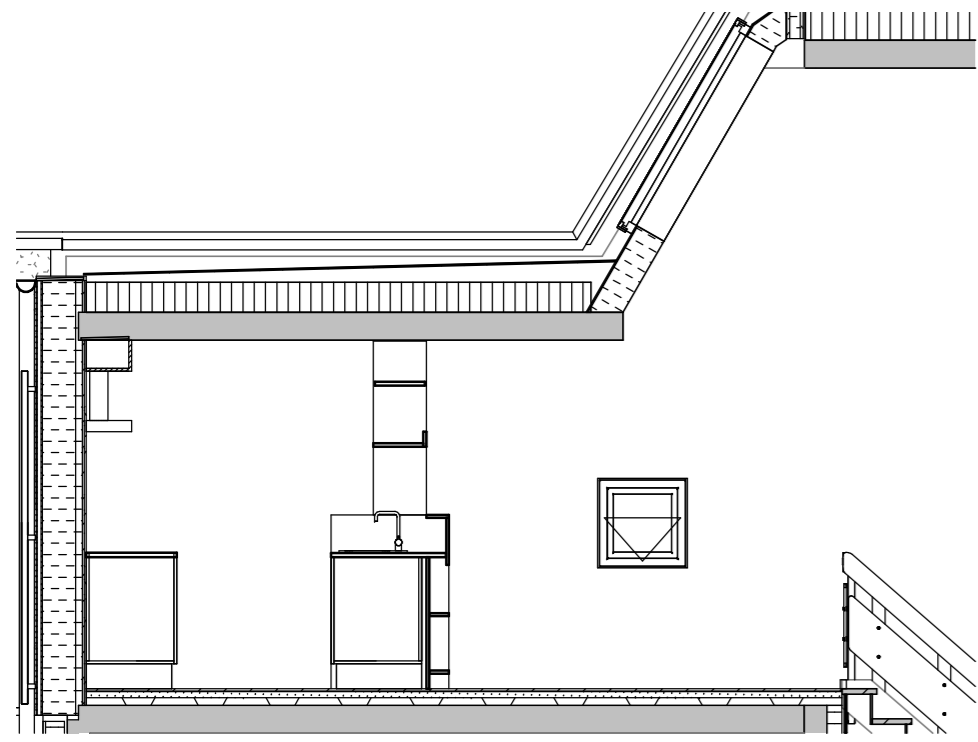
NOTE:
 Køleskab, komfur og opvaskemaskine er bygherreleverance, men der skal forberedes hertil med installationer.
 Køkken findes også spejlvendt.

Køkkenelementtype 1
Materialer og produkter

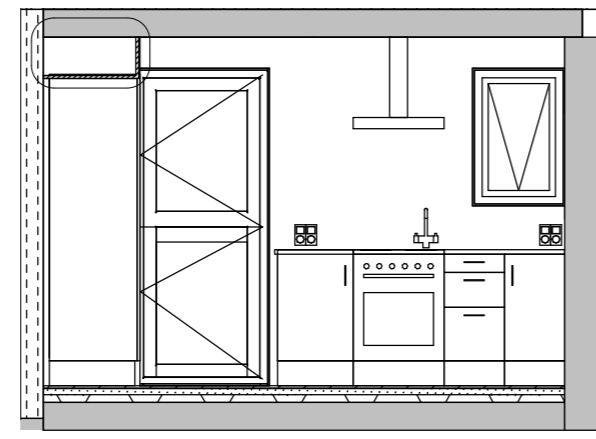
Korpus: 19 mm spånplade belagt med melamin, grå og 5 mm bøgetræsliste på forkanter.
 Bagbeklædning: 12 mm spånplade belagt med melamin
 Fronter: 20 mm MDF-plade belædt med plastlaminat på 2 sider, hvid eller mørk grøn, massive bøgetræskanter.
 Skuffer: 12 mm bund af træfiberplade
 Bordplade: 30 mm laminatplade med forkanter af massiv bøg, overfineret.
 Sokkel: 16 mm krydsfiner, indfarvet i samme farve som køkken. Montering med sokkelben og delvist aftagelige fronter.
 Vægttilslutning: 1 talsliste, massiv bøg.
 Tilsætninger: 16 mm indfarvet mdf-melamin, farve: som køkken i øvrigt.
 Greb: Skålgreb Ø50 mm slebet rustfri stål, indfræst.
 Beslag mm: Massive titaniumbehandlede messinghængsler, 270° åbningvinkel, levetid min 50 år.
 Vask: Skuffeskinnesystem med fuldt udtræk og softluk godkendt til 40 kg belastning.
 Fugemasse: Børstet stål, nedfældes i bordplade, ca. mål: 595x510, ca. kummemål: 520x380x180, hul til armatur i bagkant.
 Silikonebaseret hvid elastisk fugemasse med fungicider.

Der skal tages hensyn til kompatibilitet med bygherreleverancer, koordineres med byggeleder i udførselsfasen.
 Skabelementer skal fra fabrik være forsynet med kombinationshuller med 3,2 cm afstand for individuel placering af hylder og inventardele.
 Skabelementer monteres iht. tegningsmateriale og leverandørens standarder. Lod- og vandret tolerance ≤ ± 1 mm/2 m.
 Tilsætningsstykker, inkl. lodret skørt mellem skabelementer og tilstødende vægge monteres med skjult befæstigelse.
 Mellem vægge og elementer/tilsætninger fuges ved alle synlige sammenbygninger. Fastgørelsesmetode af aftagelige dele; sokler, skørter, inspektionslemme o. lign. skal fremgå af leverandørens produktionstegninger eller efter aftale med bygherres tilsyn.

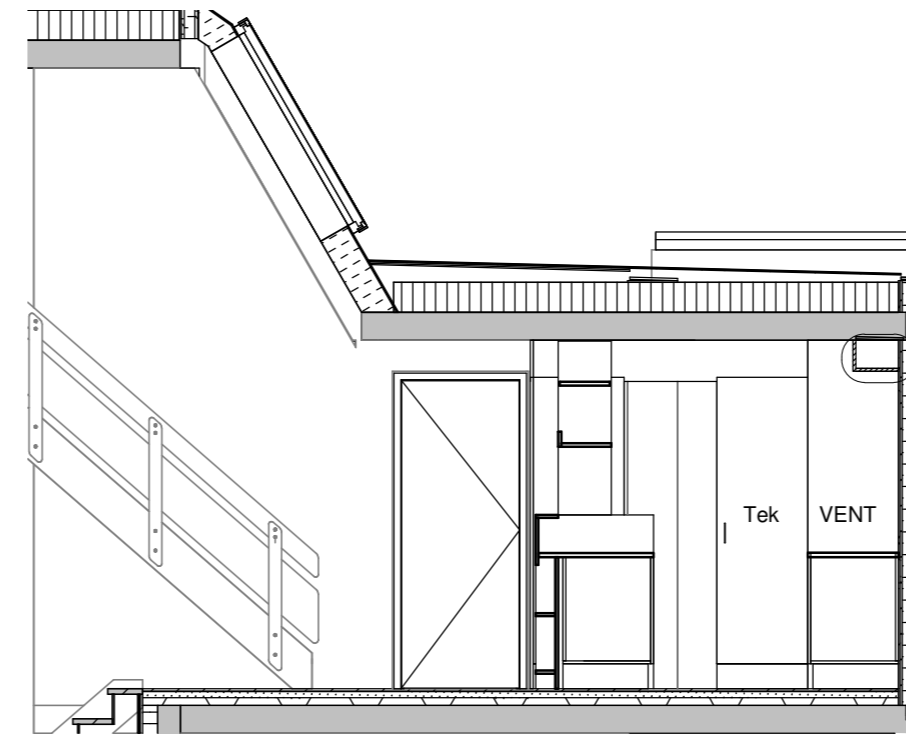
Stikkontakt



Opstalt A



Opstalt B



Opstalt C

23.04.2021 MAN BKH

REV DATO TEGN KS SAG Galgebakken MÅL 1 : 50

GALGEBAKKEN

HOVEDPROJEKT

BYGGEPLADS Galgebakken Matrikel 7m og 8cc Hedstedvester
 BYGHERRE BO-VEST Stationsparken 37 2600 Glostrup

■ ARKITEKT NOVA5 arkitekter Æbeløgade 4, 2. sal DK-2100 København Ø T +45 33 93 08 80
 □ INGENIØR-KON Jørgen Nielsen Rådg. Ing. Snaregade 12, 2. sal DK-1205 København K T +45 33 11 88 50
 □ INGENIØR-INST Orbicon Linnés Allé 2 DK-2630 Taastrup T +45 44 85 86 87
 □ LANDSKAB Marianne Levinsen Landskab Wildersgade 51, 2. sal DK-1408 København K T +45 33 32 16 06
 □ MILJØ Eggensen Miljø & Sikkerhed Cedervej 10, Fensmark DK-4684 Holmegaard T +45 55 54 10 14

BOLIGTYPE C
 RUMTEGNING - KØKKEN/OPHOLD - ALTERNATIV - TYPE C3/C4

NOVA5
 ARKITEKTER

K01_LCX_H4_T99_N06